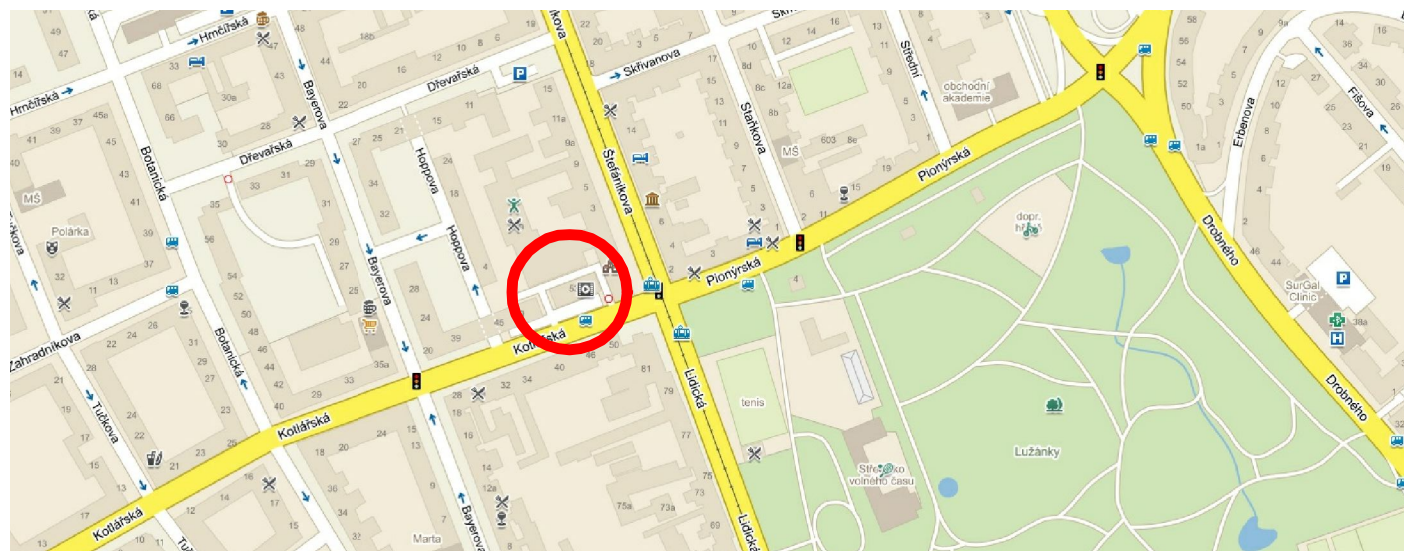



# SITUACE ŠIRŠÍCH VZTAHŮ



VÝŠKOVÉ UMÍSTĚNÍ		±0,000 = původní ±0,000 objektu				<div><div>ing</div><div>STEP</div></div>		
GENERÁLNÍ PROJEKTANT		INGSTEP s.r.o., Sloup 192, 679 13, IČO: 293 77 340, DIČ: CZ29377340						
ZPRACOVATEL ČÁSTI DOKUMENTACE		INGSTEP s.r.o., Sloup 192, 679 13, IČO: 293 77 340, DIČ: CZ29377340						
VYPRACOVAL	Alexandra Klusáčková		KONTROLOVAL	Ing. Jan Štěpán			<div>SMĚR</div> <div></div>	
ZOD. PROJEKT.	Ing. Pavel Štěpán		KRESLIL	Alexandra Klusáčková				
INVESTOR	Ministerstvo zemědělství, Těšnov 65/17, 11000 Praha 1							
MÍSTO STAVBY	Brno, Kotlářská č.p. 931/53 k.ú. Veveří (610372) parc. č. 1525/1							
NÁZEV STAVBY							FORMÁT	6 x A4
Klimatizace v budově Kotlářská							OBJEKT	OBJEKT A
							NÁZEV DOK.	
Č.ZAKÁZKY	Č.OBJEKTU	ČLENĚNÍ	KOD DOKUMENTU	STUPEŇ PD	DATUM	Č. VÝKRESU	REVIZE	
20160704	S.O.01	C.1	V-20160704-001	DPS	srpen 2016	001	00	



SITUACE




LEGENDA OBJEKTŮ

- REKONSTRUOVANÁ BUDOVA KOTLÁŘSKÁ
- HRANICE PARCEL
- OSA KOMUNIKACE
- HRANICE ZPEVNĚNÝCH PLOCH

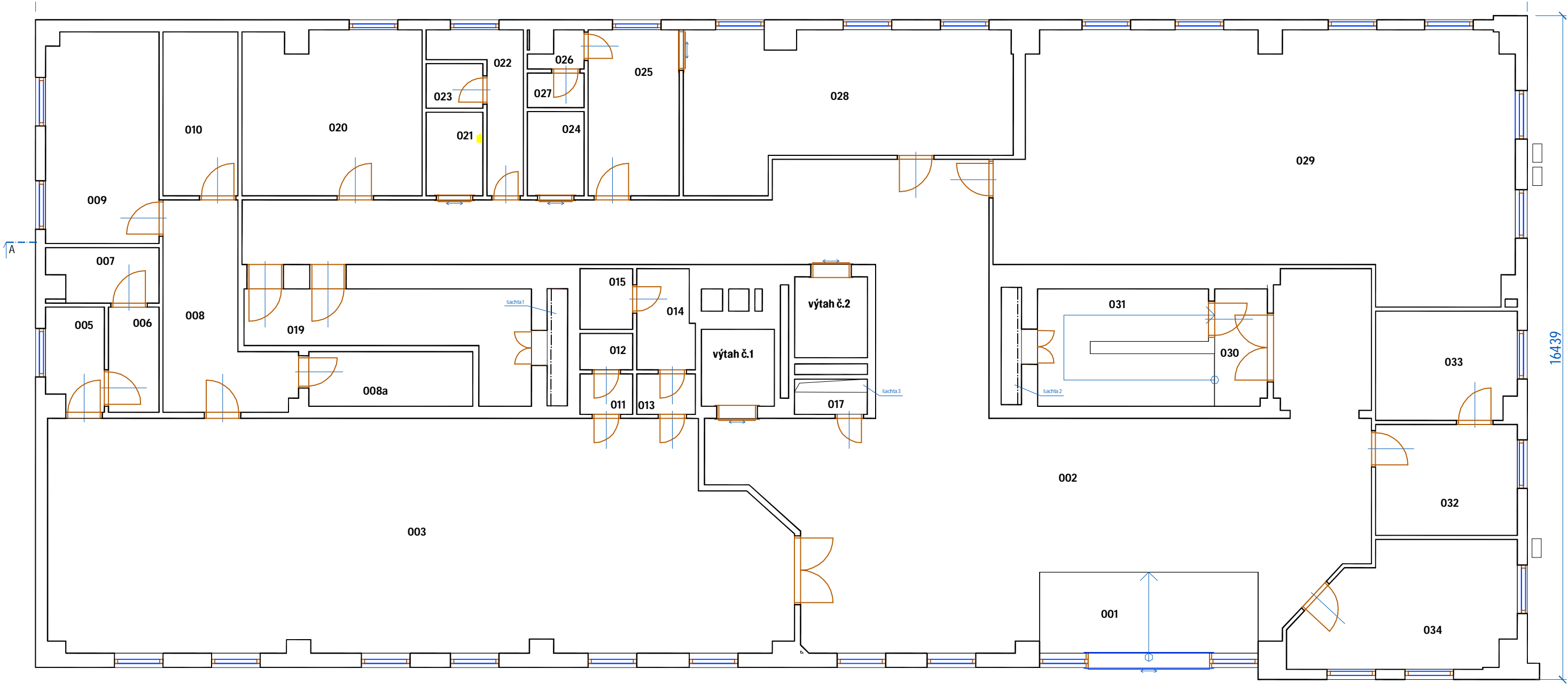
STAVEBNÍ OBJEKTY

S0.01    Občanský dům    zastavěná plocha 623,76m² – REKONSTRUKCÍ SE ZASTAVĚNÁ PLOCHA NEMĚNÍ

VÝŠKOVÉ UMÍSTĚNÍ		±0,000 = původní ±0,000 objektu		<div><div>ing</div><div>STEP</div></div>				
GENERÁLNÍ PROJEKTANT		INGSTEP s.r.o.,Sloup 192, 679 13, IČO: 293 77 340, DIČ: CZ29377340						
ZPRACOVATEL ČÁSTI DOKUMENTACE		INGSTEP s.r.o.,Sloup 192, 679 13, IČO: 293 77 340, DIČ: CZ29377340						
VYPRACOVAL		Alexandra Klusáčková	KONTROLOVAL			Ing. Jan Štěpán		
ZOD. PROJEKT.		Ing. Pavel Štěpán	KRESLIL	Alexandra Klusáčková	<div>SMĚR</div> <div></div> <div>Č.PARÉ</div>			
INVESTOR		Ministerstvo zemědělství, Těšnov 65/17, 11000 Praha 1						
MÍSTO STAVBY		Brno, Kotlářská č.p.931/53 k.ú. Veverí (610372) parc.č. 1525/1						
NÁZEV STAVBY				Klimatizace v budově Kotlářská		FORMÁT	6 x A4	
NÁZEV DOK.				SITUACE		OBJEKT	OBJEKT A	
						MĚŘÍTKO	M 1: 500	
Č.ZAKÁZKY	Č.OBJEKTU	ČLENĚNÍ	KOD DOKUMENTU	STUPEŇ PD	DATUM	Č. VÝKRESU	REVIZE	
20160704	S.0.01	C.2	V-20160704-002	DPS	srpen 2016	002	00	



PŮDORYS 1.NP



POZNÁMKY A POKYTY

- KLIMATIZOVAT POUZE MÍSTNOST č.103
- STÁVAJÍCÍ PODSTROPNÍ KLIMATIZACE-PONECHAT, POČET JEDNOTEK:2 KS
- INSTALOVANÝ CHLADICÍ VÝKON VNITŘNÍCH JEDNOTEK:QchL=14,2 kW

LEGENDA MÍSTNOSTÍ - 1.NP

Č.M.	NÁZEV MÍSTNOSTI	PLOCHA [m2]	POZNÁMKA
001	ZÁDVEŘÍ	10,85	
002	CHODBA	125,76	
003	ZASEDACÍ MÍST.	100,71	
005	MÍST.OBCHODU	3,54	
006	MÍST.OBCHODU	3,25	
007	MÍST.OBCHODU	3,49	
008	CHODBA	11,88	
008a	SKLAD	5,49	
009	MÍST.OBCHODU	14,52	
010	MÍST.OBCHODU	7,49	
011	KOMORA	1,31	
012	KOMORA	1,18	
013	KOMORA	1,46	
014	SOC. ZAŘÍZENÍ	3,42	
015	WC	1,95	
016	VÝTAH č.1	3,44	
017	ŠACHTA 3	1,57	
018	VÝTAH č.2	3,62	
019	CHODBA	11,94	
020	ÚKLID. MÍSTNOST	17,92	
021	SOC. ZAŘÍZENÍ	2,90	
022	CHODBA	4,82	
023	KOMORA	1,55	
024	SOC. ZAŘÍZENÍ	2,93	
025	KUCHYŇ	9,27	
026	KOMORA	0,97	
027	KOMORA	1,20	
028	KANTÝNA	27,06	
029	JÍDELNA	75,14	
030	CHODBA	3,75	
031	SCHODIŠTĚ	11,57	
032	RECEPCE	9,64	
033	ŠATNA	9,28	
034	OBCHOD	15,38	
PLOCHA 1. NP CELKEM		510,3	

VÝŠKOVÉ UMÍSTĚNÍ		±0,000 = původní ±0,000 objektu			
GENERALNÍ PROJEKTANT		INGSTEP s.r.o.,Sloup 192, 679 13, IČO: 293 77 340, DIČ: CZ29377340			
ZPRACOVATEL ČÁSTI DOKUMENTACE		INGSTEP s.r.o.,Sloup 192, 679 13, IČO: 293 77 340, DIČ: CZ29377340			
VYPRACOVAL	Alexandra Klusáčková	KONTROLOVAL	Ing. Jan Štěpán		
ZOD. PROJEKT.	Ing. Pavel Štěpán	KRESLIL	Alexandra Klusáčková		
INVESTOR	Ministerstvo zemědělství, Těšnov 65/17, 11000 Praha 1				
MÍSTO STAVBY	Brno, Kotlářská č.p. 931/53 k.ú. Veveří (610372) parc. č. 1525/1				
NÁZEV STAVBY					
Klimatizace v budově Kotlářská					
NÁZEV DOK.					
PŮDORYS 1.NP					
Č.ZAKÁZKY	Č.OBJEKTU	ČLENĚNÍ	KOD DOKUMENTU	STUPEŇ PD	DATUM
20160704	S.O.01	D.1.1	V-20160704-001	DPS	srpen 2016

ingSTEP

SMĚR

Č.PARÉ

FORMÁT

6 x A4

OBJEKT

OBJEKT A

MĚŘÍTKO

M 1:100

Č. VÝKRESU

001

REVIZE

00



PŮDORYS 2.NP



LEGENDA MÍSTNOSTÍ - 2.NP

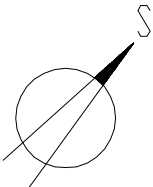
Č.M.	NÁZEV MÍSTNOSTI	PLOCHA [m2]	STROP	POZNÁMKA
101	ZASEDACÍ MÍST.	55,51		
102	SKLAD	12,48		
103	KANCELÁŘ	12,58		
104	KUCHYŇ	12,68		
105	KANCELÁŘ	12,58		
106	SKLAD	14,04		
107	SKLAD	11,13		
107a	TREZOR	4,07		
108	KANCELÁŘ	12,61		
108a	KUCHYŇ	8,14		
109	KANCELÁŘ	28,03		
110	SERVROVNA	12,69		
111	KANCELÁŘ	15,61		
112	KANCELÁŘ	27,43		
113	KANCELÁŘ	12,61		
114	KANCELÁŘ	12,61		
115	KANCELÁŘ	12,61		
116	ARCHIV	12,61		
117	KANCELÁŘ	25,69		
118	SKLAD	12,61		
119	KANCELÁŘ	12,58		
120	KANCELÁŘ	28,03		
121	CHODBA	94,00	S01	KAZETOVÝ PODHLED
122	SCHODIŠTĚ	16,03		
123	KUCHYŇ	1,89		
124	SOC. ZAŘÍZENÍ	4,31		
124a	WC	1,31		
124b	WC	1,31		
125	VÝTAH č.1	3,44		
126	VÝTAH č.2	3,07		
127	SOC. ZAŘÍZENÍ	4,31		
127a	WC	1,27		
127b	WC	1,83		
127c	WC	1,27		
128	SCHODIŠTĚ	16,03		
129	SACHTA 3	1,57		
PLOCHA 2. NP CELKEM		520,6		

LEGENDA PROSTUPŮ - 2.NP

OZN.	NÁZEV	POČET
P1	PROSTUP PŘES LUXFERY	20
P2	PROSTUP PŘES SACHTU	1
PROSTUPŮ CELKEM		210

POZNÁMKY A POKYNY

- NÁSTĚNNÁ KLIMATIZACE-POČET JEDNOTEK: 20 KS
- INSTALOVANÝ CHLADICÍ VÝKON VNITŘNÍCH JEDNOTEK: Qchl=50,3 kW
- NÁVRHOVÝ CHLADICÍ VÝKON VENKOVNÍ JEDNOTKY PRO CELÉ 2.NP: 45kW (současnost 90%)
- V CELÉM PATŘE JE PLÁNOVÁNÝ KAZETOVÝ PODHLED 600/600mm, SPODNÍ ÚROVEŇ cca 2450mm NAD PODLAHOU
- MÍSTNOST č. 210 JE JIŽ KLIMATIZOVÁNA - PONECHAT STÁVAJÍCÍ STAV
- SVĚTLA V MÍSTNOSTI č.221 BUDOU POSUNUTY NA NOVÝ PODHLED
- DETAIL PODHLEDU KP1 - VÝKRES č.15 - výšková kóta se vztahuje vždy k podlaže v daném podlaží
- PODHLED KP2 - ZVÝŠENÝ PODHLED U VSTUPŮ NA SCHODIŠTĚ - V ÚROVNI PRŮVLAKU, NUTNO KOORDINOVAT S VEDENÍM CHLADIVÁ
- DETAIL KOTVENÍ VNITŘNÍ JEDNOTKY NA LUXFERY - VÝKRES č.15



VÝŠKOVÉ UMÍSTĚNÍ	±0,000 = původní ±0,000 objektu		
GENERALNÍ PROJEKTANT	INGSTEP s.r.o., Sloup 192, 679 13, IČO: 293 77 340, DIČ: CZ29377340		
ZPRACOVATEL ČÁSTI DOKUMENTACE	INGSTEP s.r.o., Sloup 192, 679 13, IČO: 293 77 340, DIČ: CZ29377340		
VYPRACOVAL	Alexandra Klusáčková	KONTROLOVAL	Ing. Jan Štěpán
ZOD. PROJEKT.	Ing. Pavel Štěpán	KRESLIL	Alexandra Klusáčková
INVESTOR	Ministerstvo zemědělství, Těšnov 65/17, 11000 Praha 1		
MÍSTO STAVBY	Brno, Kotlářská č.p. 931/53 k.ú. Veverří (610372) parc. č. 1525/1		

NÁZEV STAVBY		Klimatizace v budově Kotlářská	
NÁZEV DOK.		PŮDORYS 2.NP	
Č.ZAKÁZKY	Č.OBJEKTU	ČLENĚNÍ	KOD DOKUMENTU
20160704	S.O.01	D.1.1	V-20160704-002
STUPEŇ PD		DATUM	
DPS		srpen 2016	

SMĚR

Č.PARÉ

FORMÁT

6 x A4

OBJEKT

OBJEKTA

MĚŘÍTKO

M 1:100

Č. VÝKRESU

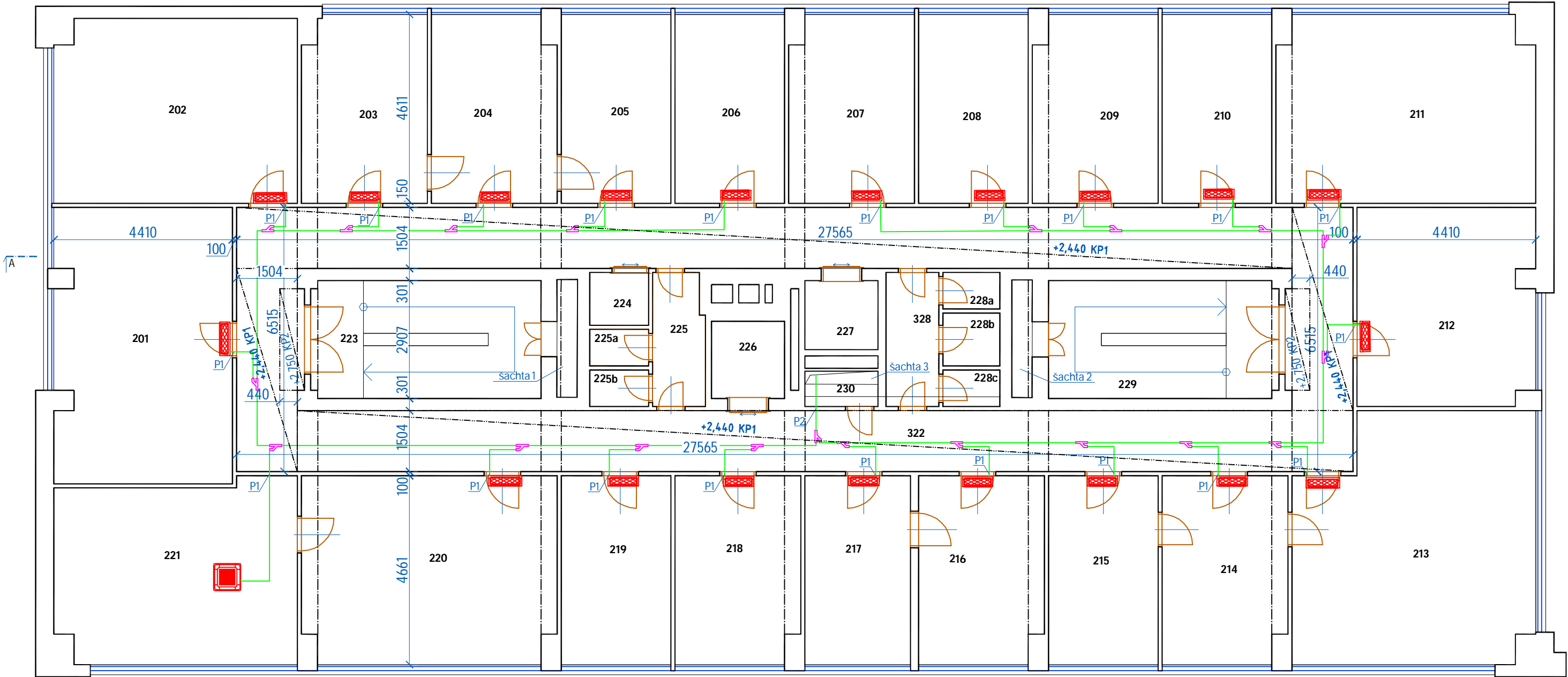
002

REVIZE

00



PŮDORYS 3.NP



LEGENDA MÍSTNOSTÍ - 3.NP

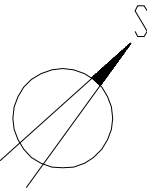
Č.M.	NÁZEV MÍSTNOSTI	PLOCHA [m2]	STROP	POZNÁMKA
201	KANCELÁŘ	30,06		
202	KANCELÁŘ	27,43		
203	PODATELNA	12,67		
204	KANCELÁŘ	12,61		
205	KANCELÁŘ	12,61		
206	KANCELÁŘ	12,61		
207	KANCELÁŘ	12,61		
208	KANCELÁŘ	12,61		
209	KANCELÁŘ	12,61		
210	KANCELÁŘ	12,61		
211	KANCELÁŘ	28,03		
212	KANCELÁŘ	21,91		
213	KANCELÁŘ	35,42		
214	KANCELÁŘ	12,61		
215	KANCELÁŘ	12,61		
216	KANCELÁŘ	12,61		
217	KUCHYŇ	12,15		
218	KANCELÁŘ	12,64		
219	KANCELÁŘ	12,61		
220	KANCELÁŘ	27,56		
221	KANCELÁŘ	26,22		
222	CHODBA	93,42	S01	KAZETOVÝ PODHLED
223	SCHODIŠTĚ	16,03		
224	KUCHYŇ	1,89		
225	SOC. ZAŘÍZENÍ	4,3		
225a	WC	1,31		
225b	WC	1,31		
226	VÝTAH č.1	3,44		
227	VÝTAH č.2	3,07		
228	SOC.ZAŘÍZENÍ	4,31		
228a	WC	1,27		
228b	WC	1,83		
228c	WC	1,27		
229	SCHODIŠTĚ	16,03		
230	KOMORA	1,57		
PLOCHA 3. NP CELKEM		523,9		

LEGENDA PROSTUPŮ - 3.NP

OZL.	NÁZEV	POČET
P1	PROSTUP PŘES LUXFERU	1
P2	PROSTUP PŘES SACHTU	1
PROSTUPŮ CELKEM		22

POZNÁMKY A POKYNY

- NÁSTĚNNÁ KLIMATIZACE-POČET JEDNOTEK: 20 KS + 1 KS KAZETOVÁ STROPNÍ JEDNOTKA 1-cestná
- INSTALOVANÝ CHLADICÍ VÝKON VŠECH VNITŘNÍCH JEDNOTEK: Qchl.-52,6 kW
- NÁVRHOVÝ CHLADICÍ VÝKON VENKOVNÍ JEDNOTKY PRO CELÉ 3.NP: 45kW (současnost 86%)
- SVĚTLA V MÍSTNOSTI č.322 BUDOU POSUNUTY NA NOVÝ PODHLED
- DETAIL PODHLEDU KP1 - VÝKRES č.15 - výšková kóta se vztahuje vždy k podlaze v daném podlaží
- PODHLÉD KP2 - ZVÝŠENÝ PODHLED U VSTUPŮ NA SCHODIŠTĚ - V ÚROVNI PRŮVLAKU. NUTNO KOORDINOVAT S VEDENÍM CHLADIVA
- DETAIL KOTVENÍ VNITŘNÍ JEDNOTKY NA LUXFERU - VÝKRES č.15



VÝŠKOVÉ UMÍSTĚNÍ		±0,000 = původní ±0,000 objektu			
GENERALNÍ PROJEKTANT		INGSTEP s.r.o.,Sloup 192, 679 13, IČO: 293 77 340, DIČ: CZ29377340			
ZPRACOVATEL ČÁSTI DOKUMENTACE		INGSTEP s.r.o.,Sloup 192, 679 13, IČO: 293 77 340, DIČ: CZ29377340			
VYPRACOVAL	Alexandra Klusáčková	KONTROLOVAL	Ing. Jan Štěpán		
ZOD. PROJEKT.	Ing. Pavel Štěpán	KRESLIL	Alexandra Klusáčková		
INVESTOR	Ministerstvo zemědělství, Těšnov 65/17, 11000 Praha 1				
MÍSTO STAVBY	Brno, Kotlářská č.p. 931/53 k.ú. Veveří (610372) parc. č. 1525/1				
NÁZEV STAVBY					
Klimatizace v budově Kotlářská					
NÁZEV DOK.					
PŮDORYS 3.NP					
Č.ZAKÁZKY	Č.OBJEKTU	ČLENĚNÍ	KOD DOKUMENTU	STUPEŇ PD	DATUM
20160704	S.O.01	D.1.1	V-20160704-003	DPS	srpen 2016

SMĚR

Č.PARÉ

FORMÁT

6 x A4

OBJEKT

OBJEKTA

MĚŘITKO

M 1:100

Č. VÝKRESU

003

REVIZE

00



PŮDORYS 4.NP



LEGENDA PROSTUPU – 4.NP

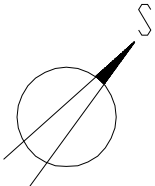
OZN.	NÁZEV	POČET
P1	PROSTUP PŘES LUXFERU	16
P2	PROSTUP PŘES ŠACHTU	1
PROSTUPŮ CELKEM		17.0

LEGENDA MÍSTNOSTÍ - 4.NP

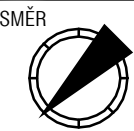
Č.M.	NÁZEV MÍSTNOSTI	PLOCHA [m2]	STROP	POZNÁMKA
301	KANCELÁŘ	30,06		
302	KANCELÁŘ	26,07		
303	PODATELNA	14,6		
304	KANCELÁŘ	14,48		
305	KANCELÁŘ	12,61		
306	KANCELÁŘ	14,48		
307	KANCELÁŘ	27,56		
308	KANCELÁŘ	27,56		
309	KANCELÁŘ	35,11		
310	SERVROVNA	14,81		
311	KANCELÁŘ	22,53		
311a	SKLAD	11,76		
312	KANCELÁŘ	27,56		
313	KANCELÁŘ	27,56		
314	KANCELÁŘ	27,56		
315	KANCELÁŘ	14,48		
316	KANCELÁŘ	14,48		
317	KANCELÁŘ	28,03		
318	CHODBA	93,44	SO1	KAZETOVÝ POHLED
319	SCHODIŠTĚ	16,03		
320	KUCHYŇ	1,89		
321	SOC. ZAŘÍZENÍ	4,22		
321a	WC	1,31		
321b	WC	1,31		
322	VÝTAH č.1	3,44		
323	VÝTAH č.2	3,07		
324	SOC. ZAŘÍZENÍ	4,31		
324a	WC	1,27		
324b	WC	1,83		
324c	WC	1,27		
325	SCHODIŠTĚ	16,03		
326	ŠACHTA 3	1,73		
PLOCHA 4. NP CELKEM		542,5		

POZNÁMKY A POKYNY

- NÁSTĚNNÁ KLIMATIZACE-POČET JEDNOTEK: 16 KS
- INSTALOVANÝ CHLADICÍ VÝKON VŠECH VNITŘNÍCH JEDNOTEK: Qchl.=43,6 kW
- NÁVRHOVÝ CHLADICÍ VÝKON VENKOVNÍ JEDNOTKY PRO CELÉ 4.NP: 40kW (současnost 91%)
- MÍSTNOST č.410 JE JÍŽ KLIMATIZOVÁNA
- SVĚTLA V MÍSTNOSTI č.418 BUDOU POSUNUTY NA NOVÝ POHLED
- DETAIL PODHLEDU KP1 – VÝKRES č.15 – výšková kóta se vztahuje vždy k podlaze v daném podlaží
- PODHLLED KP2 – ZVÝŠENÝ POHLED U VSTUPŮ NA SCHODIŠTĚ – V ÚROVNI PRŮVLAKU. NUTNO KOORDINOVAT S VEDENÍM CHLADIVÁ
- DETAIL KOTVENÍ VNITŘNÍ JEDNOTKY NA LUXFERY – VÝKRES č.15



VÝŠKOVÉ UMÍSTĚNÍ	±0,000 = původní ±0,000 objektu		
GENERALNÍ PROJEKTANT	INGSTEP s.r.o., Sloup 192, 679 13, IČO: 293 77 340, DIČ: CZ29377340		
ZPRACOVATEL ČÁSTI DOKUMENTACE	INGSTEP s.r.o., Sloup 192, 679 13, IČO: 293 77 340, DIČ: CZ29377340		
VYPRACOVAL	Alexandra Klusáčková	KONTROLOVAL	Ing. Jan Štěpán
ZOD. PROJEKT.	Ing. Pavel Štěpán	KRESLIL	Alexandra Klusáčková
INVESTOR	Ministerstvo zemědělství, Těšnov 65/17, 11000 Praha 1		
MÍSTO STAVBY	Brno, Kotlářská č.p. 931/53 k.ú. Veveří (610372) parc.č. 1525/1		



Č. PARÉ

NÁZEV STAVBY	Klimatizace v budově Kotlářská		
NÁZEV DOK.	PŮDORYS 4.NP		

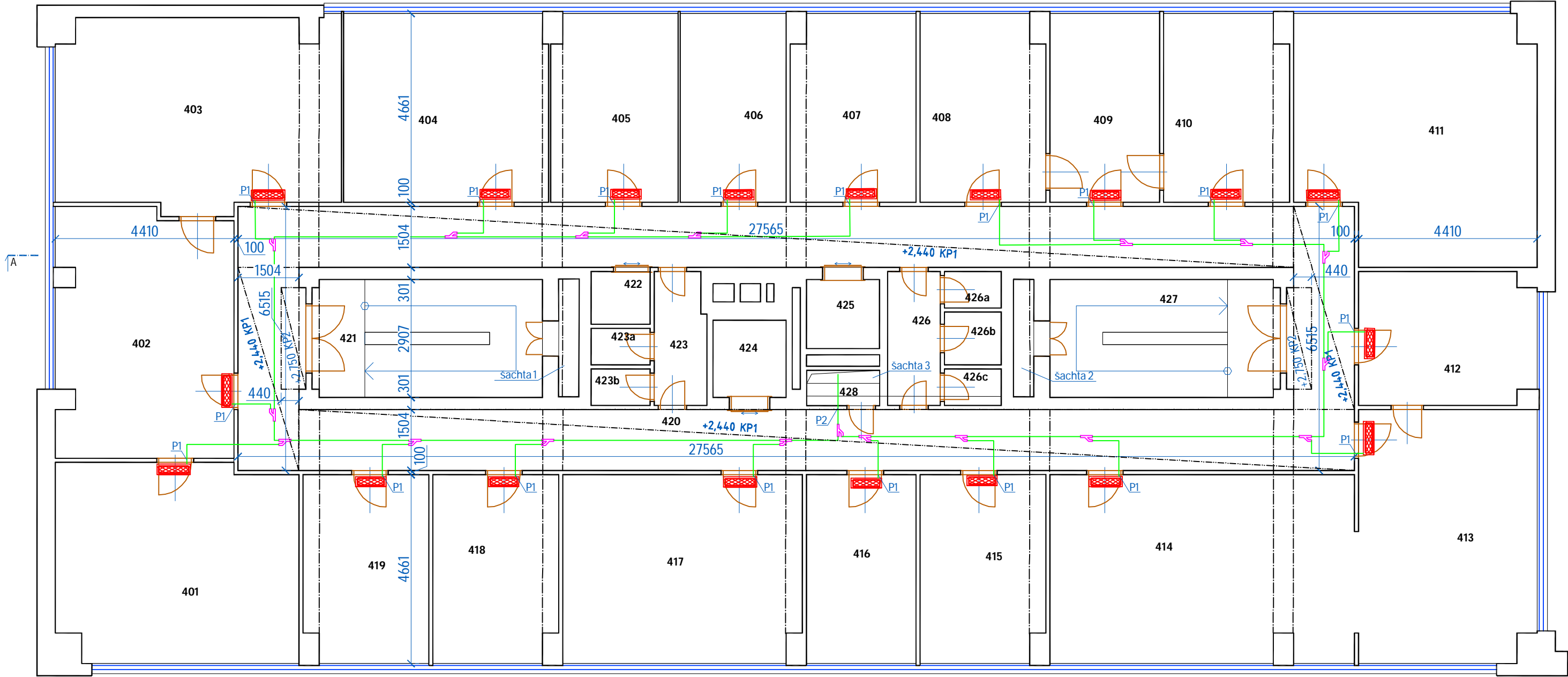
FORMÁT	6 x A4
OBJEKT	OBJEKTA

Č. ZAKÁZKY	Č. OBJEKTU	ČLENĚNÍ	KOD DOKUMENTU	STUPEŇ PD	DATUM
20160704	S.0.01	D.1.1	V-20160704-004	DPS	srpen 2016

MĚŘÍTKO	M 1:100
Č. VÝKRESU	004
REVIZE	00



PŮDORYS 5.NP



LEGENDA MÍSTNOSTÍ - 5.NP

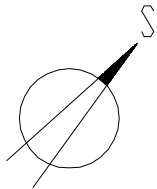
Č.M.	NÁZEV MÍSTNOSTI	PLOCHA [m2]	STROP	POZNÁMKA
401	KANCELÁŘ	29,36		
402	KANCELÁŘ	26,76		
403	KANCELÁŘ	32,91		
404	SPISOVNA	23,59		
405	KANCELÁŘ	14,67		
406	KANCELÁŘ	12,19		
407	KANCELÁŘ	14,48		
408	KANCELÁŘ	14,48		
409	KANCELÁŘ	12,61		
410	KANCELÁŘ	14,48		
411	KANCELÁŘ	35,11		
412	KANCELÁŘ	14,59		
413	ZASEDACÍ MÍST.	27,63		
414	ZASEDACÍ MÍST.	35,04		
415	KANCELÁŘ	14,48		
416	KANCELÁŘ	12,61		
417	SPISOVNA	27,56		
418	KANCELÁŘ	14,48		
419	ARCHIV	14,48		
420	CHODBA	93,44	S01	KAZETOVÝ PODHLED
421	SCHODIŠTĚ	16,03		
422	KUCHYŇ	1,89		
423	SOC. ZAŘÍZENÍ	4,22		
423a	WC	1,31		
423b	WC	1,31		
424	VÝTAH č.1	3,44		
425	VÝTAH č.2	3,07		
426	SOC. ZAŘÍZENÍ	4,31		
426a	WC	1,27		
426b	WC	1,83		
426c	WC	1,27		
427	SCHODIŠTĚ	16,03		
428	ŠACHTA 3	1,73		
PLOCHA 5. NP CELKEM		540,9		

LEGENDA PROSTUPŮ - 5.NP

OZN.	NÁZEV	POČET
P1	PROSTUP PŘES LUXFERU	20
P2	PROSTUP PŘES ŠACHTU	1
PROSTUPŮ CELKEM		210

POZNÁMKY A POKYNY

- NÁSTĚNNÁ KLIMATIZACE-POČET JEDNOTEK: 19 KS
- INSTALOVANÝ CHLADICÍ VÝKON VŠECH VNITŘNÍCH JEDNOTEK: Qchl=47,6 kW
- NÁVRHOVÝ CHLADICÍ VÝKON VENKOVNÍ JEDNOTKY PRO CELÉ 5.NP: 40kW (současnost 84%)
- SVĚTLA V MÍSTNOSTI č.520 BUDOU POSUNUTY NA NOVÝ PODHLED
- DETAIL PODHLEDU KP1 - VÝKRES č.15 - výšková kóta se vztahuje vždy k podlaže v daném podlaží
- PODHLÉD KP2 - ZVÝŠENÝ PODHLED U VSTUPŮ NA SCHODIŠTĚ - V ÚROVNI PRŮVLAKU. NUTNO KOORDINOVAT S VEDENÍM CHLADIVA
- DETAIL KOTVENÍ VNITŘNÍ JEDNOTKY NA LUXFERY - VÝKRES č.15



VÝŠKOVÉ UMÍSTĚNÍ	±0,000 = původní ±0,000 objektu		
GENERALNÍ PROJEKTANT	INGSTEP s.r.o., Sloup 192, 679 13, IČO: 293 77 340, DIČ: CZ29377340		
ZPRACOVATEL ČÁSTI DOKUMENTACE	INGSTEP s.r.o., Sloup 192, 679 13, IČO: 293 77 340, DIČ: CZ29377340		
VYPRACOVAL	Alexandra Klusáčková	KONTROLOVAL	Ing. Jan Štěpán
ZOD. PROJEKT.	Ing. Pavel Štěpán	KRESLIL	Alexandra Klusáčková
INVESTOR	Ministerstvo zemědělství, Těšnov 65/17, 11000 Praha 1		
MÍSTO STAVBY	Brno, Kotlářská č.p. 931/53 k.ú. Veverčí (610372) parc. č. 1525/1		

SMĚR

Č. PARÉ

FORMÁT

6 x A4

OBJEKT

OBJEKTA

MĚŘÍTKO

M 1:100

Č. VÝKRESU

005

REVIZE

00

NÁZEV STAVBY

Klimatizace v budově Kotlářská

NÁZEV DOK.

PŮDORYS 5.NP

Č. ZAKÁZKY

20160704

Č. OBJEKTU

S.0.01

ČLENĚNÍ

D.1.1

KOD DOKUMENTU

V-20160704-005

STUPEŇ PD

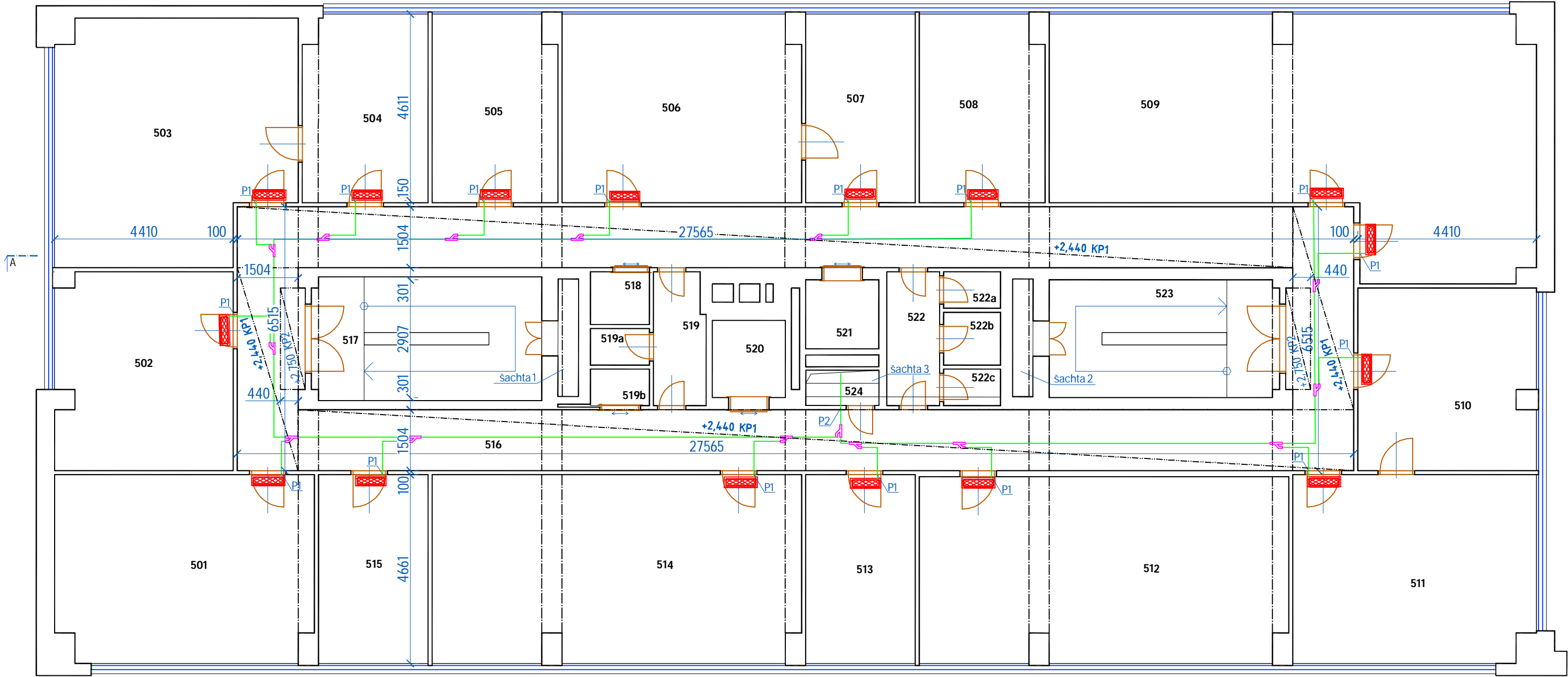
DPS

DATUM

srpen 2016



PŮDORYS 6.NP



LEGENDA MÍSTNOSTÍ - 6.NP

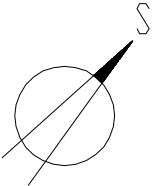
Č.M.	NÁZEV MÍSTNOSTI	PLOCHA [m2]	STROP	POZNÁMKA
501	KOPIRKA	29,99		
502	KANCELÁŘ	21,66		
503	KANCELÁŘ	34,5		
504	KANCELÁŘ	14,48		
505	KANCELÁŘ	14,48		
506	KANCELÁŘ	27,56		
507	SPISOVNA	12,61		
508	KUCHYŇ	14,48		
509	KANCELÁŘ	64,81		
510	KANCELÁŘ	19,89		
511	KANCELÁŘ	28,03		
512	ZASEDACÍ MÍST.	42,06		
513	SKLAD	12,61		
514	SPISOVNA	42,51		
515	SKLAD	12,61		
516	CHODBA	93,44	S01	KAZETOVÝ PODHLED
517	SCHODIŠTĚ	16,03		
518	KUCHYŇKA	1,89		
519	SOC.ZAŘÍZENÍ	4,22		
519a	WC	1,31		
519b	WC	1,31		
520	VÝTAH č.1	3,44		
521	VÝTAH č.2	3,07		
522	SOC.ZAŘÍZENÍ	4,31		
522a	WC	1,27		
522b	WC	1,83		
522c	WC	1,27		
523	SCHODIŠTĚ	16,03		
524	SACHTA 3	1,73		
PLOCHA 6. NP CELKEM		543,4		

LEGENDA PROSTUPŮ - 6.NP

OZN.	NÁZEV	POČET
P1	PROSTUP PŘES LUXFERU	16
P2	PROSTUP PŘES ŠACHTU	1
PROSTUPŮ CELKEM		17,0

POZNÁMKY A POKYNY

- NÁSTĚNNÁ KLIMATIZACE-POČET JEDNOTEK: 16 KS
- INSTALOVANÝ CHLADICÍ VÝKON VŠECH VNITŘNÍCH JEDNOTEK: 0chl=40,6 kW
- NÁVRHOVÝ CHLADICÍ VÝKON VENKOVNÍ JEDNOTKY PRO CELÉ 6.NP: 40kW (současnost 98%)
- SVĚTLA V MÍSTNOSTI č.616 BUDOU POSUNUTY NA NOVÝ PODHLED
- DETAIL PODHLEDU KP1 - VÝKRES č.15 - výšková kóta se vztahuje vždy k podlaze v daném podlaží
- PODHLÉD KP2 - ZVÝŠENÝ PODHLED U VSTUPŮ NA SCHODIŠTĚ - V ÚROVNI PRŮVLAKU. NUTNO KOORDINOVAT S VEDENÍM CHLADIVA
- DETAIL KOTVENÍ VNITŘNÍ JEDNOTKY NA LUXFERY - VÝKRES č.15



VÝŠKOVÉ UMÍSTĚNÍ		±0,000 = původní ±0,000 objektu			
GENERALNÍ PROJEKTANT		INGSTEP s.r.o., Sloup 192, 679 13, IČO: 293 77 340, DIČ: CZ29377340			
ZPRACOVATEL ČÁSTI DOKUMENTACE		INGSTEP s.r.o., Sloup 192, 679 13, IČO: 293 77 340, DIČ: CZ29377340			
VYPRACOVAL	Alexandra Klusáčková	KONTROLOVAL	Ing. Jan Štěpán		
ZOD. PROJEKT.	Ing. Pavel Štěpán	KRESLIL	Alexandra Klusáčková		
INVESTOR	Ministerstvo zemědělství, Těšnov 65/17, 11000 Praha 1				
MÍSTO STAVBY	Brno, Kotlářská č.p. 931/53 k.ú. Veverčí (610372) parc. č. 1525/1				
NÁZEV STAVBY		Klimatizace v budově Kotlářská			
NÁZEV DOK.					
		PŮDORYS 6.NP			
Č.ZAKÁZKY	Č.OBJEKTU	ČLENĚNÍ	KOD DOKUMENTU	STUPEŇ PD	DATUM
20160704	S.O.01	D.1.1	V-20160704-006	DPS	srpen 2016

Č.PARÉ

FORMÁT6 x A4

OBJEKTOBJEKTA

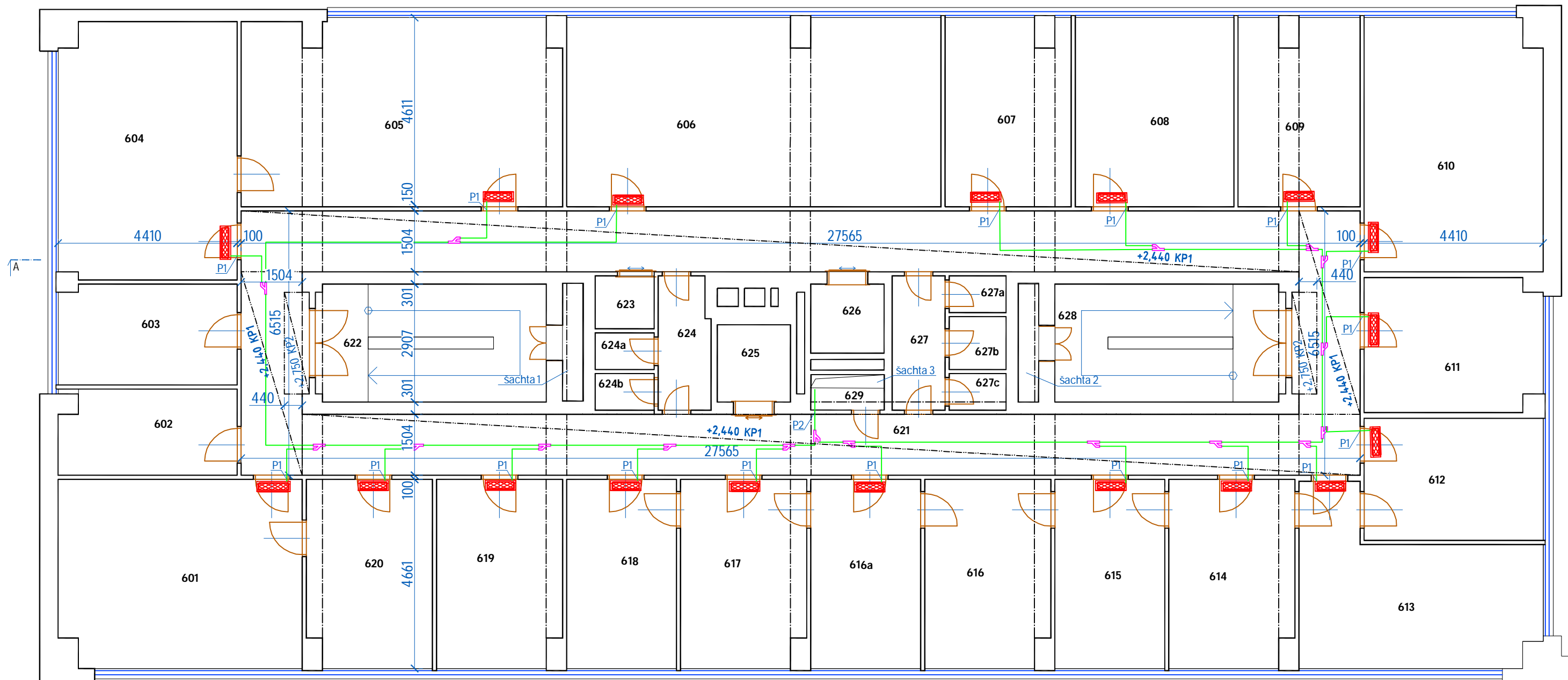
MĚŘÍTKOM 1:100

Č. VÝKRESU006

REVIZE00



# PŮDORYS 7.NP



### LEGENDA MÍSTNOSTÍ - 7.NP

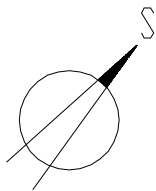
Č.M.	NÁZEV MÍSTNOSTI	PLOCHA [m2]	STROP		POZNÁMKA
601	KANCELÁŘ	28.03			
602	SKLAD	9.37			
603	SATNA, UKLID	10.96			
604	KANCELÁŘ	28.07			
605	KANCELÁŘ	36.12			
606	SPISOVNA	42.98			
607	SPISOVNA	14.48			
608	SPISOVNA	18.22			
609	KANCELÁŘ	14.02			
610	KANCELÁŘ	27.63			
611	SERVROVNA	14.68			
612	KANCELÁŘ	13.26			
613	KANCELÁŘ	20.38			
614	KANCELÁŘ	14.48			
615	KANCELÁŘ	12.61			
616	SKLAD	14.48			
616a	KANCELÁŘ	12.61			
617	SKLAD	14.48			
618	KANCELÁŘ	12.61			
619	KANCELÁŘ	14.48			
620	KANCELÁŘ	14.48			
621	CHODBA	93.44	SOT	KAZETOVÝ POHLED	
622	SCHODIŠTĚ	16.03			
623	KUCHYŇKA	1.89			
624	SOC.ZAŘÍZENÍ	4.22			
624a	WC	1.31			
624b	WC	1.31			
625	VÝTAH č.1	.344			
626	VÝTAH č.2	3.07			
627	SOC.ZAŘÍZENÍ	4.31			
627a	WC	1.27			
627b	WC	1.83			
627c	WC	1.27			
628	SCHODIŠTĚ	16.03			
629	SACHTA 3	1.73			
PLOCHA 7. NP CELKEM		510.0			


### LEGENDA PROSTUPŮ – 7.NP

OZN.	NÁZEV	POČET
P1	PROSTUP PŘES LUXFERU	18
P2	PROSTUP PŘES ŠACHTU	1
PROSTUPŮ CELKEM		19,0

## POZNÁMKY A POKYNY

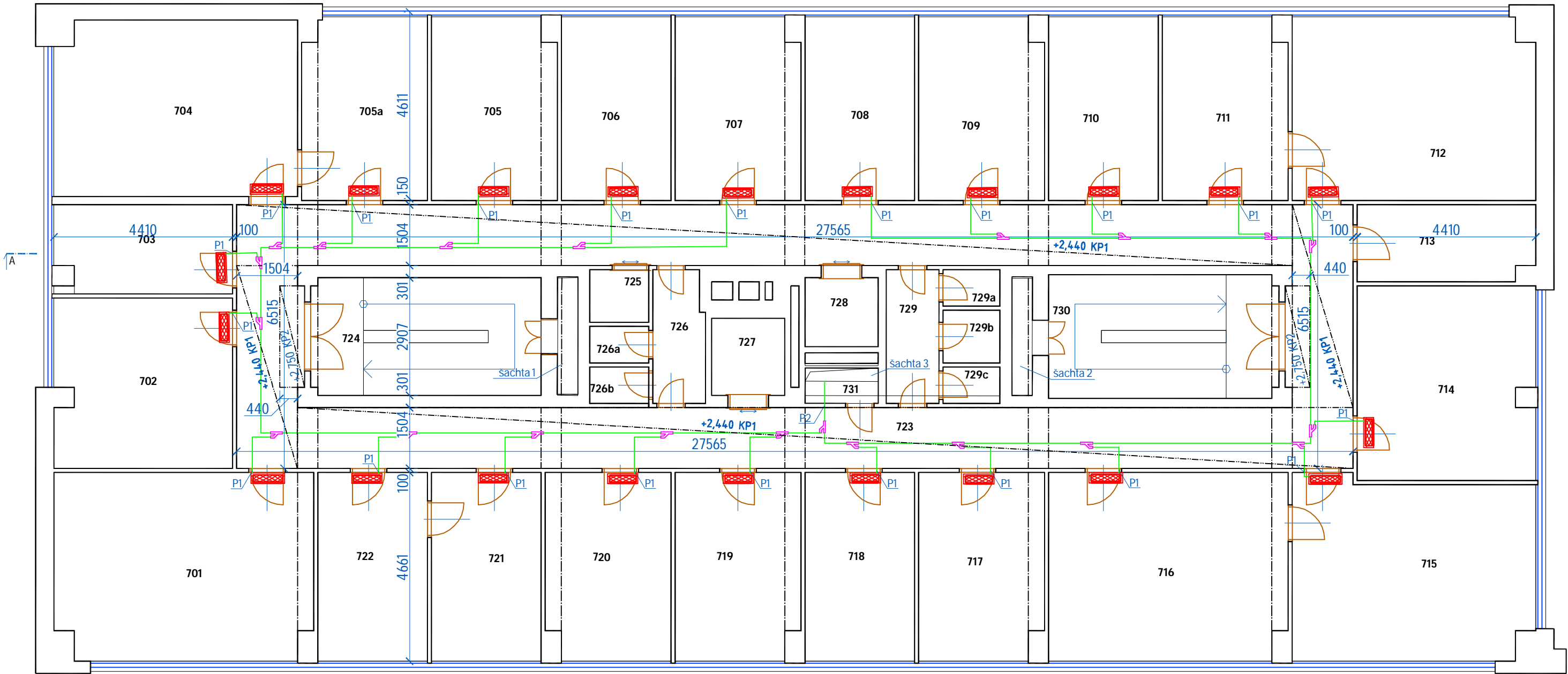
- NÁSTĚNNÁ KLIMATIZACE – POČET JEDNOTEK: 18 KS
- NÁSTĚNNÝ CHLADÍČ VÝKON VŠECH VNITŘNÍCH JEDNOTEK: 0,4tL=44,2 kW
- NÁVRHOVÝ CHLADÍČ VÝKON V ENKOVNÝ JEDNOTKY PRO CELE 7.NP.: 40kW (současnost 90%)
- SVĚTLA V MÍSTNOSTI Č.722 BUDOU POSUNUTY NA NOVÝ PODLAŽÍ
- DETAIL PODHLUDEK KPI – VÝKRES č.15 – výšková kóda se vztahuje vždy k podlaží v daném podlaží
- PODHLDEK KPI – ZVÝŠENÝ PODHLDEK U VSTUPU NA SCHODISTE – V ÚROVNI PRŮVLAKA. NUTNO KOORDINOVAT S VEDENÍM CHLADIVA
- DETAIL KOTVENÍ VNITŘNÍ JEDNOTKY NA LUXFERY – VÝKRES č.15



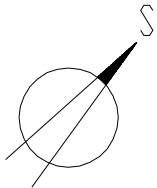
VÝŠKOVÉ UMÍSTĚNÍ		±0.000 = původní ±0.000 objektu				<div>ingSTEP</div>	
GENÉRALNÍ PROJEKTANT		INGSTEP s.r.o.,Sloup 192, 679 13, IČO: 293 77 340, DIČ: CZ29377340					
ZPRACOVATEL ČÁSTI DOKUMENTACE		INGSTEP s.r.o.,Sloup 192, 679 13, IČO: 293 77 340, DIČ: CZ29377340					
VYPRACOVAL	Alexandra Klusáčková	KONTROLOVAL	Ing. Jan Štěpán				
ZOD. PROJEKT.	Ing. Pavel Štěpán	KRESLIL	Alexandra Klusáčková			<div>SMĚR</div> <div></div>	Č.PARÉ
INVESTOR	Ministerstvo zemědělství, Těšnov 65/17, H000 Praha 1						
MÍSTO STAVBY	Brno, Kotlářská č.p.931/53 k.ú. Veverří (610372) parc. č. 1525/1						
NÁZEV STAVBY						FORMÁT	6 x A4
Klimatizace v budově Kotlářská						OBJEKT	OBJEKT A
						NÁZEV DOK.	
Č.ZAKÁZKY	Č.OBJEKTU	ČLENĚNÍ	KOD DOKUMENTU	STUPEŇ PD	DATUM	Č. VÝKRESU	REVIZE
20160704	S.O.01	D.1.1	V-20160704-007	DPS	srpen 2016	007	00



PŮDORYS 8.NP



- POZNÁMKY A POKYNY
- NÁSTĚNNÁ KLIMATIZACE-POČET JEDNOTEK: 22 KS
  - INSTALOVANÝ CHLADICÍ VÝKON VŠECH VNITŘNÍCH JEDNOTEK: 0chl-51,3 kW
  - NÁVRHOVÝ CHLADICÍ VÝKON VENKOVNÍ JEDNOTKY PRO CELÉ 8.NP: 45kW (současnost 88%)
  - SVĚTLA V MÍSTNOSTI č.824 BUDOU POSUNUTY NA NOVÝ PODHLED
  - DETAIL PODHLEDU KP1 - VÝKRES č.15 - výšková kóta se vztahuje vždy k podlaže v daném podlaží
  - PODHLÉD KP2 - ZVÝŠENÝ PODHLED U VSTUPŮ NA SCHODIŠTĚ - V ÚROVNI PRŮVLAKU. NUTNO KOORDINOVAT S VEDENÍM CHLADIVA
  - DETAIL KOTVENÍ VNITŘNÍ JEDNOTKY NA LUXFERY - VÝKRES č.15



LEGENDA PROSTUPŮ – 8.NP

OZN.	NÁZEV	POČET
P1	PROSTUP PŘES LUXFERU	22
P2	PROSTUP PŘES ŠACHTU	1
PROSTUPŮ CELKEM		230

Č.M.	NÁZEV MÍSTNOSTI	PLOCHA [m2]	STROP	POZNÁMKA
701	KANCELÁŘ	29,9		
702	ZASEDACÍ MÍST.	18,57		
703	KUCHYŇ	9,73		
704	KANCELÁŘ	26,22		
705a	KANCELÁŘ	14,09		
705	KANCELÁŘ	14,09		
706	KANCELÁŘ	12,28		
707	KANCELÁŘ	14,09		
708	KANCELÁŘ	12,28		
709	KANCELÁŘ	14,09		
710	KANCELÁŘ	12,28		
711	KANCELÁŘ	14,09		
712	KANCELÁŘ	27,28		
713	SKLAD	8,4		
714	KANCELÁŘ	21,22		
715	KANCELÁŘ	26,68		
716	KANCELÁŘ	27,56		
717	KANCELÁŘ	14,48		
718	KANCELÁŘ	12,61		
719	KANCELÁŘ	14,48		
720	KANCELÁŘ	14,48		
721	KANCELÁŘ	12,61		
722	KANCELÁŘ	12,61		
723	CHODBA	93,44	S01	KAZETOVÝ PODHLED
724	SCHODIŠTĚ	16,03		
725	KUCHYŇKA	1,89		
726	SOC.ZAŘÍZENÍ	4,22		
726a	WC	1,31		
726b	WC	1,31		
727	VÝTAH č.1	3,44		
728	VÝTAH č.2	3,07		
729	SOC.ZAŘÍZENÍ	4,31		
729a	WC	1,27		
729b	WC	1,83		
729c	WC	1,27		
730	SCHODIŠTĚ	16,03		
731	ŠACHTA 3	1,73		
PLOCHA 8. NP CELKEM		502,3		

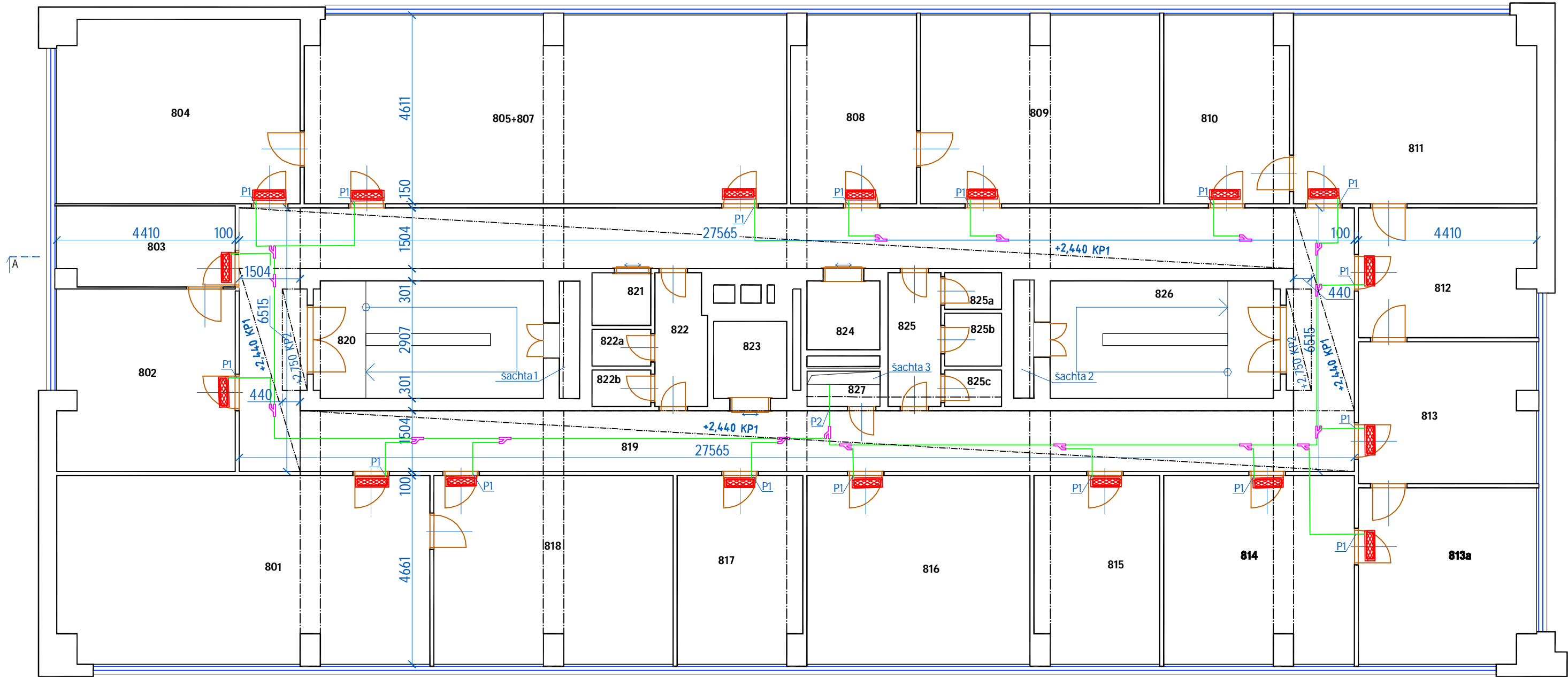
VÝŠKOVÉ UMÍSTĚNÍ	±0,000 = původní ±0,000 objektu		
GENERALNÍ PROJEKTANT	INGSTEP s.r.o., Sloup 192, 679 13, IČO: 293 77 340, DIČ: CZ29377340		
ZPRACOVATEL ČÁSTI DOKUMENTACE	INGSTEP s.r.o., Sloup 192, 679 13, IČO: 293 77 340, DIČ: CZ29377340		
VYPRACOVAL	Alexandra Klusáčková	KONTROLOVAL	Ing. Jan Štěpán
ZOD. PROJEKT.	Ing. Pavel Štěpán	KRESLIL	Alexandra Klusáčková
INVESTOR	Ministerstvo zemědělství, Těšnov 65/17, 11000 Praha 1		
MÍSTO STAVBY	Brno, Kottlářská č.p. 931/53 k.ú. Veveří (610372) parc. č. 1525/1		

NÁZEV STAVBY						FORMÁT		6 x A4
NÁZEV DOK.						OBJEKT		OBJEKTA
Klimatizace v budově Kottlářská						MĚŘÍTKO		M 1:100
Č.ZAKÁZKY	Č.OBJEKTU	ČLENĚNÍ	KOD DOKUMENTU	STUPEŇ PD	DATUM	Č. VÝKRESU	REVIZE	
20160704	S.0.01	D.1.1	V-20160704-008	DPS	srpen 2016	008	00	

Č. PARÉ



PŮDORYS 9.NP



LEGENDA MÍSTNOSTÍ - 9.NP				
Č.M.	NÁZEV MÍSTNOSTI	PLOCHA [m2]	STROP	POZNÁMKA
801	KANCELÁŘ	42,98		
802	KANCELÁŘ	19,89		
803	KANCELÁŘ	8,84		
804	KANCELÁŘ	27,43		
805	UČEBNA	55,6		
808	KANCELÁŘ	14,48		
809	KANCELÁŘ	27,56		
810	KANCELÁŘ	14,48		
811	KANCELÁŘ	28,03		
812	KANCELÁŘ	14,15		
813	KANCELÁŘ	15,47		
813a	KANCELÁŘ	19,23		
814	KANCELÁŘ	21,96		
815	KANCELÁŘ	14,48		
816	KANCELÁŘ	25,7		
817	SKLAD	14,48		
818	KANCELÁŘ	27,56		
819	CHODBA	9,344	S01	KAZETOVÝ PODHLED
820	SCHODIŠTĚ	16,03		
821	KUCHYŇKA	1,89		
822	SOC.ZAŘÍZENÍ	4,22		
822a	WC	1,31		
822b	WC	1,31		
823	VÝTAH č.1	3,44		
824	VÝTAH č.2	3,07		
825	SOC.ZAŘÍZENÍ	4,31		
825a	WC	1,27		
825b	WC	1,83		
825c	WC	1,27		
826	SCHODIŠTĚ	16,03		
827	ŠACHTA 3	1,73		
PLOCHA 9.NP CELKEM		510,5		

LEGENDA PROSTUPŮ - 9.NP

OZN.	NÁZEV	POČET
P1	PROSTUP PŘES LUXFERU	18
P2	PROSTUP PŘES ŠACHTU	1
PROSTUPŮ CELKEM		19,0

POZNÁMKY A POKYNY

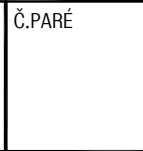
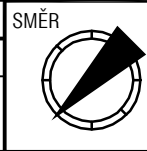
- NÁSTĚNNÁ KLIMATIZACE-POČET JEDNOTEK: 18 KS
- INSTALOVANÝ CHLADICÍ VÝKON VŠECH VNITŘNÍCH JEDNOTEK: Qchl.=47,3 kW
- NÁVRHOVÝ CHLADICÍ VÝKON VENKOVNÍ JEDNOTKY PRO CELÉ 9.NP: 40kW (současnost 85%)
- SVĚTLA V MÍSTNOSTI č.918 BUDOU POSUNUTY NA NOVÝ PODHLED
- DETAIL PODHLEDU KP1 - VÝKRES č.15 - výšková kóta se vztahuje vždy k podlaze v daném podlaží
- PODHLÉD KP2 - ZVÝŠENÝ PODHLED U VSTUPŮ NA SCHODIŠTĚ - V ÚROVNI PRŮVLAKU. NUTNO KOORDINOVAT S VEDENÍM CHLADIVA
- DETAIL KOTVENÍ VNITŘNÍ JEDNOTKY NA LUXFERU - VÝKRES č.15

VÝŠKOVÉ UMÍSTĚNÍ	±0,000 = původní ±0,000 objektu		
GENERALNÍ PROJEKTANT	INGSTEP s.r.o., Sloup 192, 679 13, IČO: 293 77 340, DIČ: CZ29377340		
ZPRACOVATEL ČÁSTI DOKUMENTACE	INGSTEP s.r.o., Sloup 192, 679 13, IČO: 293 77 340, DIČ: CZ29377340		
VYPRACOVAL	Alexandra Klusáčková	KONTROLOVAL	Ing. Jan Štěpán
ZOD. PROJEKT.	Ing. Pavel Štěpán	KRESLIL	Alexandra Klusáčková
INVESTOR	Ministerstvo zemědělství, Těšnov 65/17, 11000 Praha 1		
MÍSTO STAVBY	Brno, Kotlářská č.p. 931/53 k.ú. Veveří (610372) parc. č. 1525/1		

NÁZEV STAVBY		FORMÁT	6 x A4
NÁZEV DOK.		OBJEKT	OBJEKTA

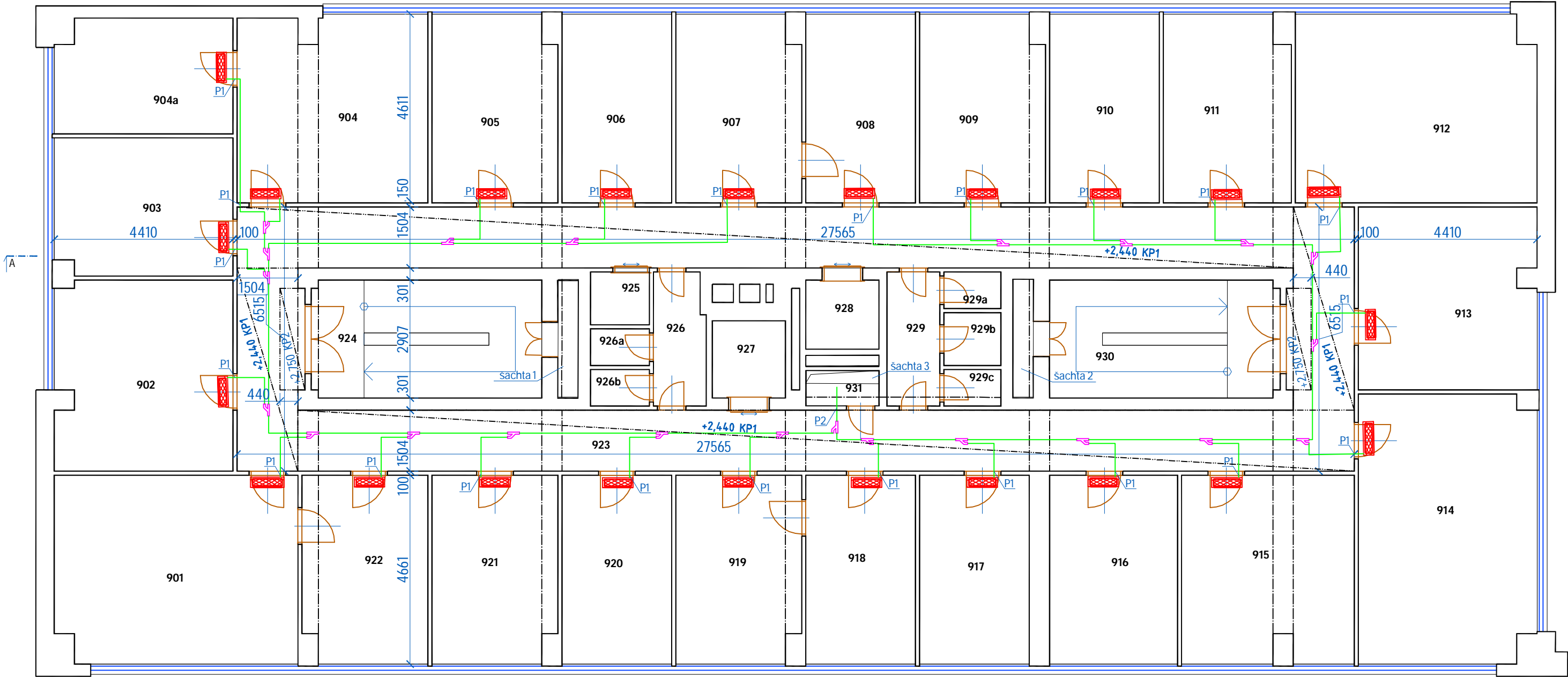
NÁZEV DOK.		MĚŘÍTKO	M 1:100
------------	--	---------	---------

Č.ZAKÁZKY	Č.OBJEKTU	ČLENĚNÍ	KOD DOKUMENTU	STUPEŇ PD	DATUM	Č. VÝKRESU	REVIZE
20160704	S.0.01	D.1.1	V-20160704-009	DPS	srpen 2016	009	00





PŮDORYS 10.NP



LEGENDA PROSTUPŮ – 10.NP

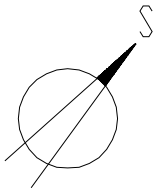
OZN.	NÁZEV	POČET
P1	PROSTUP PŘES LUXFERU	23
P2	PROSTUP PŘES ŠACHTU	1
PROSTUPŮ CELKEM		24.0

LEGENDA MÍSTNOSTI – 10.NP

Č.M.	NÁZEV MÍSTNOSTI	PLOCHA [m2]	STROP	POZNÁMKA
901	KANCELÁŘ	28.03		
902	KANCELÁŘ	20.78		
903	KANCELÁŘ	15.03		
904a	KANCELÁŘ	12.6		
904	KANCELÁŘ	21.49		
905	SKLAD	14.48		
906	KANCELÁŘ	12.61		
907	KANCELÁŘ	14.48		
908	KANCELÁŘ	12.61		
909	KANCELÁŘ	14.48		
910	KANCELÁŘ	12.61		
911	KANCELÁŘ	14.72		
912	ZASEDACÍ MÍST.	27.80		
913	KANCELÁŘ	19.89		
914	KANCELÁŘ	29.4		
915	KANCELÁŘ	19.86		
916	KANCELÁŘ	14.72		
917	KANCELÁŘ	12.61		
918	KANCELÁŘ	12.61		
919	KANCELÁŘ	14.48		
920	KUCHYŇ	12.61		
921	KANCELÁŘ	14.48		
922	KANCELÁŘ	14.48		
923	CHODBA	93.44	S01	KAZETOVÝ PODHLED
924	SCHODIŠTĚ	16.03		
925	KUCHYŇ	1.89		
926	SOC.ZAŘÍZENÍ	4.22		
926a	WC	1.31		
926b	WC	1.31		
927	VÝTAH č.1	3.44		
928	VÝTAH č.2	3.07		
929	SOC.ZAŘÍZENÍ	4.31		
929a	WC	1.27		
929b	WC	1.83		
929c	WC	1.27		
930	SCHODIŠTĚ	16.03		
931	ŠACHTA 3	1.73		
PLOCHA 10.NP CELKEM		538.0		

POZNÁMKY A POKYNY

- NÁSTĚNNÁ KLIMATIZACE-POČET JEDNOTEK: 23 KS
- INSTALOVANÝ CHLADICÍ VÝKON VŠECH VNITŘNÍCH JEDNOTEK: Qchl=51,9 kW
- NÁVRHOVÝ CHLADICÍ VÝKON VENKOVNÍ JEDNOTKY PRO CELÉ 10.NP: 45kW (současnost 87%)
- SVĚTLA V MÍSTNOSTI č.1024 BUDOU POSUNUTY NA NOVÝ PODHLED
- DETAIL PODHLEDU KP1 – VÝKRES č.15 – výšková kóta se vztahuje vždy k podlaze v daném podlaží
- PODHLLED KP2 – ZVÝŠENÝ PODHLED U VSTUPŮ NA SCHODIŠTĚ – V ÚROVNI PRŮVLAKU. NUTNO KOORDINOVAT S VEDENÍM CHLADIVA
- DETAIL KOTVENÍ VNITŘNÍ JEDNOTKY NA LUXFERY – VÝKRES č.15



VÝŠKOVÉ UMÍSTĚNÍ		±0,000 = původní ±0,000 objektu	
GENERALNÍ PROJEKTANT		INGSTEP s.r.o.,Sloup 192, 679 13, IČO: 293 77 340,DIČ: CZ29377340	
ZPRACOVATEL ČÁSTI DOKUMENTACE		INGSTEP s.r.o.,Sloup 192, 679 13, IČO: 293 77 340,DIČ: CZ29377340	
VYPRACOVAL	Alexandra Klusáčková	KONTROLOVAL	Ing. Jan Štěpán
ZOD. PROJEKT.	Ing. Pavel Štěpán	KRESLIL	Alexandra Klusáčková
INVESTOR	Ministerstvo zemědělství, Těšnov 65/17,11000 Praha 1		
MÍSTO STAVBY	Brno, Kottlářská č.p. 931/53 k.ú. Veverčí (610372) parc. č. 1525/1		

NÁZEV STAVBY		Klimatizace v budově Kottlářská	
NÁZEV DOK.		PŮDORYS 10.NP	
Č.ZAKÁZKY	Č.OBJEKTU	ČLENĚNÍ	KOD DOKUMENTU
20160704	S.O.01	D.1.1	V-20160704-010
STUPEŇ PD		DATUM	
DPS		srpen 2016	

SMĚR  
Č.PARÉ

FORMÁT  
6 x A4

OBJEKT  
OBJEKTA

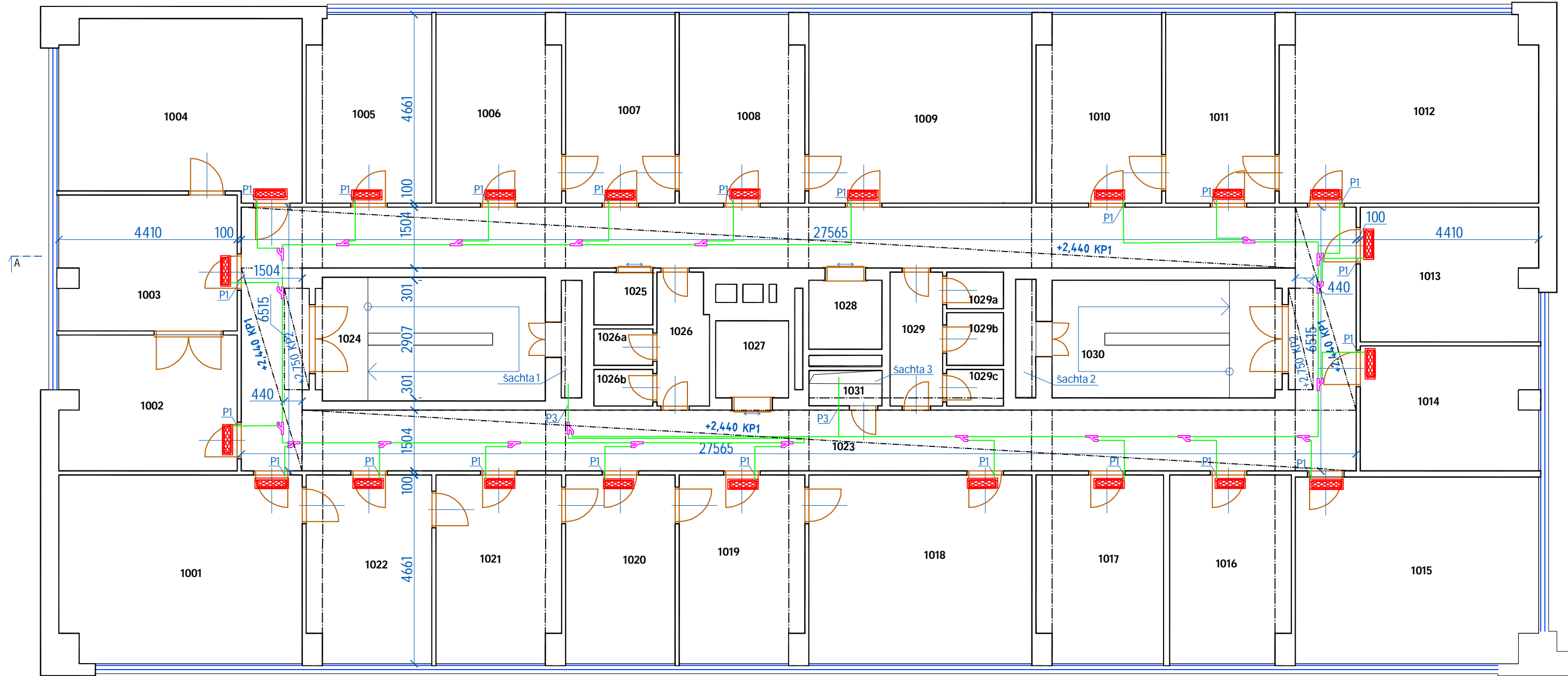
MĚŘÍTKO  
M 1:100

Č. VÝKRESU  
010

REVIZE  
00

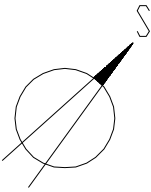


PŮDORYS 11.NP



POZNÁMKY A POKYNY

- NÁSTĚNNÁ KLIMATIZACE-POČET JEDNOTEK: 22 KS
- INSTALOVANÝ CHLADICÍ VÝKON VŠECH VNITŘNÍCH JEDNOTEK: Qchl=51,4 kW
- NÁVRHOVÝ CHLADICÍ VÝKON VENKOVNÍ JEDNOTKY PRO CELÉ 11.NP: 45kW (současnost 88%)
- SVĚTLA V MÍSTNOSTI č.1123 BUDOU POSUNUTY NA NOVÝ PODHLED
- DETAIL PODHLEDU KP1 - VÝKRES č.15 - výšková kóta se vztahuje vždy k podlaže v daném podlaží
- PODHLÉD KP2 - ZVÝŠENÝ PODHLED U VSTUPŮ NA SCHODIŠTĚ - V ÚROVNI PRŮVLAKU. NUTNO KOORDINOVAT S VEDENÍM CHLADIVA
- DETAIL KOTVENÍ VNITŘNÍ JEDNOTKY NA LUXFERY - VÝKRES č.15



LEGENDA PROSTUPŮ – 11.NP

OZN.	NÁZEV	POČET
P1	PROSTUP PŘES LUXFERU	22
P3	PROSTUP PŘES ŠACHTU	2
PROSTUPŮ CELKEM		24

LEGENDA MÍSTNOSTÍ - 11.NP

Č.M.	NÁZEV MÍSTNOSTI	PLOCHA [m2]	STROP	POZNÁMKA
1001	KANCELÁŘ	27,66		
1002	KANCELÁŘ	14,56		
1003	KANCELÁŘ	14,56		
1004	KANCELÁŘ	25,75		
1005	KANCELÁŘ	14,17		
1006	SKLAD	14,18		
1007	KANCELÁŘ	12,61		
1008	KANCELÁŘ	14,48		
1009	KANCELÁŘ	25,7		
1010	KANCELÁŘ	14,18		
1011	KANCELÁŘ	12,61		
1012	KANCELÁŘ	29,22		
1013	ZASEDACÍ MÍST.	14,48		
1014	KANCELÁŘ	13,36		
1015	KANCELÁŘ	27,35		
1016	KANCELÁŘ	13,71		
1017	KANCELÁŘ	14,48		
1018	KANCELÁŘ	25,7		
1019	KANCELÁŘ	14,18		
1020	KANCELÁŘ	12,61		
1021	KUCHYŇ	14,48		
1022	KANCELÁŘ	14,48		
1023	CHODBA	93,44	S01	KAZETOVÝ PODHLED
1024	SCHODIŠTĚ	16,03		
1025	KUCHYŇ	1,89		
1026	SOC.ZAŘÍZENÍ	4,22		
1026a	WC	1,31		
1026b	WC	1,31		
1027	VÝTAH č.1	3,44		
1028	VÝTAH č.2	3,07		
1029	SOC.ZAŘÍZENÍ	4,31		
1029a	WC	1,27		
1029b	WC	1,83		
1029c	WC	1,27		
1030	SCHODIŠTĚ	16,03		
1031	ŠACHTA 3	1,73		
PLOCHA 11. NP CELKEM		535,7		

VÝŠKOVÉ UMÍSTĚNÍ	±0,000 = původní ±0,000 objektu		
GENERALNÍ PROJEKTANT	INGSTEP s.r.o., Sloup 192, 679 13, IČO: 293 77 340, DIČ: CZ29377340		
ZPRACOVATEL ČÁSTI DOKUMENTACE	INGSTEP s.r.o., Sloup 192, 679 13, IČO: 293 77 340, DIČ: CZ29377340		
VYPRACOVAL	Alexandra Klusáčková	KONTROLOVAL	Ing. Jan Štěpán
ZOD. PROJEKT.	Ing. Pavel Štěpán	KRESLIL	Alexandra Klusáčková
INVESTOR	Ministerstvo zemědělství, Těšnov 65/17, 11000 Praha 1		
MÍSTO STAVBY	Brno, Kotlářská č.p. 931/53 k.ú. Veveří (610372) parc. č. 1525/1		

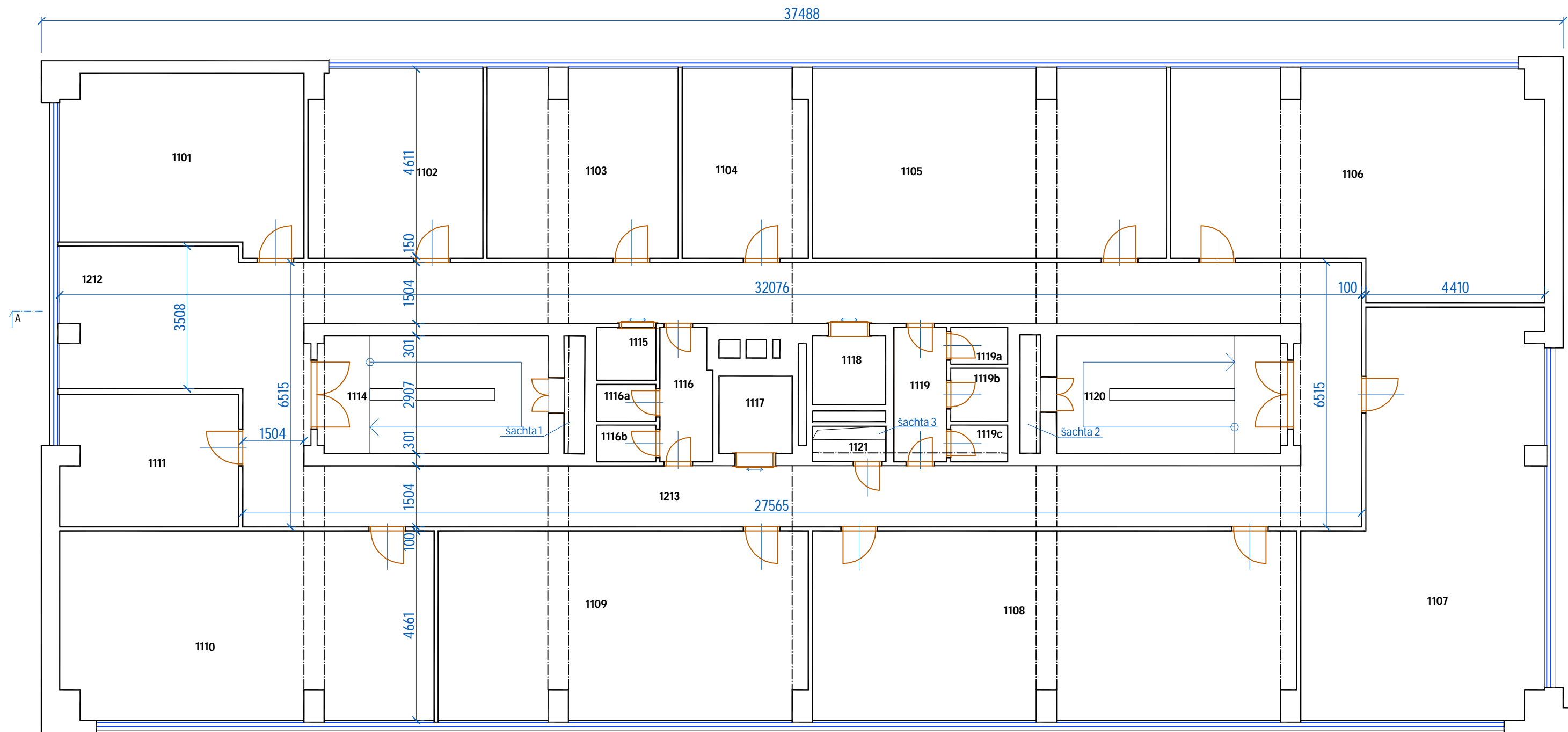
NÁZEV STAVBY				Klimatizace v budově Kotlářská			
NÁZEV DOK.				PŮDORYS 11.NP			
Č.ZAKÁZKY	Č.OBJEKTU	ČLENĚNÍ	KOD DOKUMENTU		STUPEŇ PD	DATUM	
20160704	S.O.01	D.1.1	V-20160704-011		DPS	srpen 2016	



Č. PARÉ



# PŪDORYS 12.NP

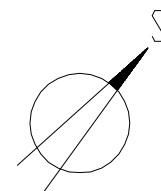



LEGENDA MÍSTNOSTÍ - 12.NP

Č.M.	NÁZEV MÍSTNOSTI	PLOCHA [m2]	STROP	POZNÁMKA
1101	KANCELÁŘ	25,29		
1102	KANCELÁŘ	19,78		
1103	KANCELÁŘ	21,58		
1104	SERVROVNA	14,18		
1105	KANCELÁŘ	14,17		
1106	KANCELÁŘ	47,09		
1107	KANCELÁŘ	51,57		
1108	KANCELÁŘ	54,92		
1109	KANCELÁŘ	41,84		
1110	ZASEDACÍ MÍST.	42,23		
1111	SKLAD	14,12		
1112	CHODBA	15,46		
1113	CHODBA	93,51		
1114	SCHODIŠTĚ	160,3		
1115	KUCHYŇ	1,89		
1116	SOC.ZAŘÍZENÍ	4,22		
1116a	WC	1,31		
1116b	WC	1,31		
1117	VÝTAH č.1	3,44		
1118	VÝTAH č.2	3,07		
1119	SOC.ZAŘÍZENÍ	4,31		
1119a	WC	1,27		
1119b	WC	1,83		
1119c	WC	1,27		
1120	SCHODIŠTĚ	16,03		
1121	ŠACHTA 3	1,73		
PLOCHA 12. NP CELKEM		657,7		

## POZNÁMKY A POKYNY

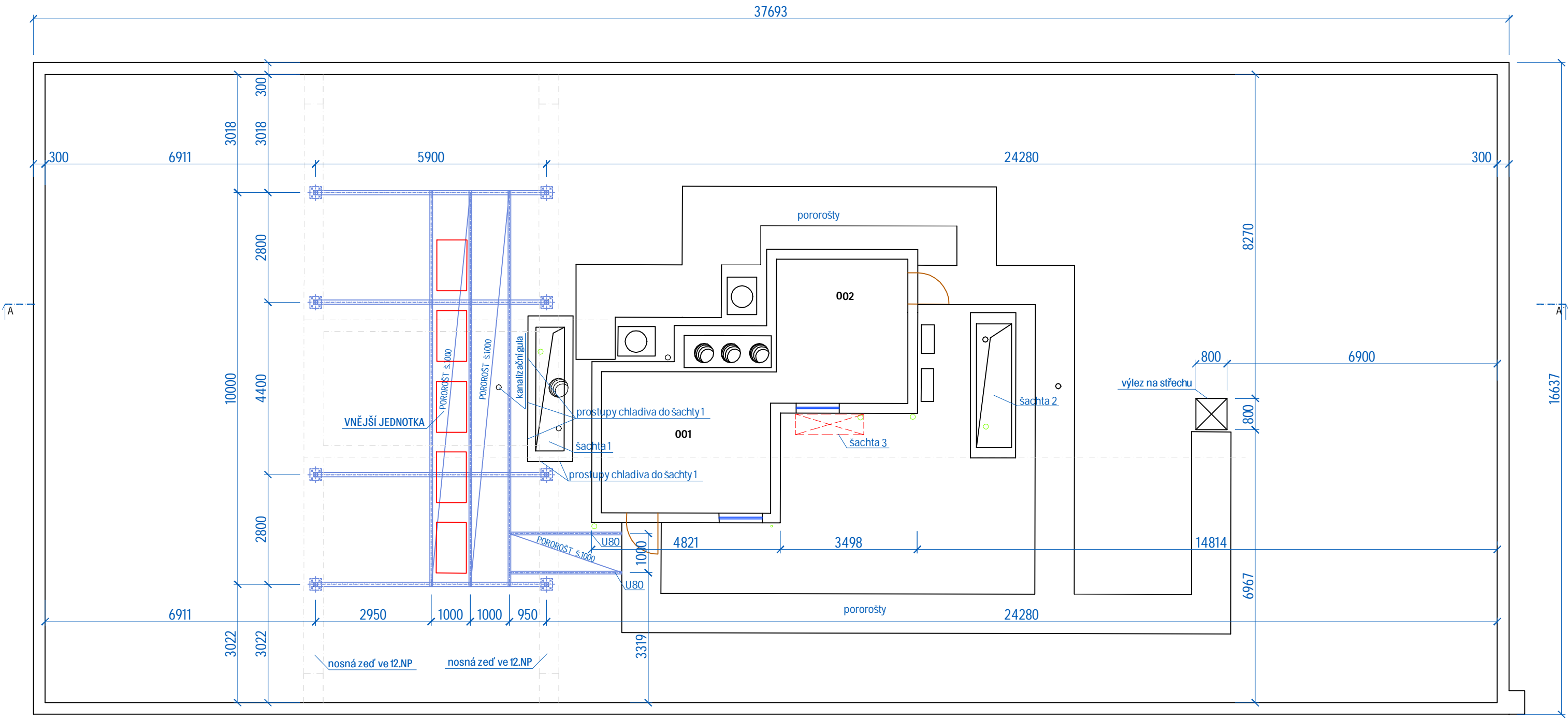
- V ŠACHTĚ 1 VĚST STOUPACÍ POTRUBÍ S CHLADIVEM A PŘÍVODNÍ EL. KABELY MEZI 11.NP AŽ DO OBEZDĚNÉHO PŘÍSTAVKU NAD STŘECHU



VÝŠKOVÉ UMÍSTĚNÍ		±0,000 = původní ±0,000 objektu		<div>ingSTEP</div>			
GENERALNÍ PROJEKTANT		INGSTEP s.r.o.,Sloup 192, 679 13, IČO: 293 77 340, DIČ: CZ29377340					
ZPRACOVATEL ČÁSTI DOKUMENTACE		INGSTEP s.r.o.,Sloup 192, 679 13, IČO: 293 77 340, DIČ: CZ29377340					
VYPRACOVAL	Alexandra Klusáčková	KONTROLOVAL	Ing. Jan Štěpán				
ZOD. PROJEKT.	Ing. Pavel Štěpán	KRESLIL	Alexandra Klusáčková	SMĚR	Č.PARÉ		
INVESTOR	Ministerstvo zemědělství, Těšnov 65/17, 11000 Praha 1						
MÍSTO STAVBY	Brno, Kotlářská č.p.931/53 k.ú. Veveří (610372) parc.č.1525/1						
NÁZEV STAVBY				FORMÁT	6 x A4		
Klimatizace v budově Kotlářská				OBJEKT	OBJEKTA		
				NÁZEV DOK.			
PŮDORYS 12.NP				MĚŘÍTKO	M 1:100		
Č.ZAKÁZKY	Č.OBJEKTU	Č.LENĚNÍ	KOD DOKUMENTU	STUPEŇ PD	DATUM	Č. VÝKRESU	REVIZE
20160704	S.0.01	D.1.1	V-20160704-012	DPS	srpen 2016	012	00

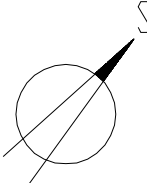


PŮDORYS STŘECHY



LEGENDA MÍSTNOSTÍ – STŘECHA

č.m.	NÁZEV MÍSTNOSTI	PLOCHA [m2]
001	STROJOVNA VÝTAHU č.1	15,58
002	STROJOVNA VÝTAHU č.2	12,36
PLOCHA NA STŘEŠE CELKEM		27,9



POZNÁMKY A POKYNY

- ŠACHTA 3 JE UKONČENA VE 12.NP
- OCELOVÉ KONSTRUKCE - VIZ ČÁST D.12 – STATIKA
- PROSTUPY CHLADIVA Z ŠACHTY 1 DLE VÝKRESOVÉ DOKUMENTACE PROJEKTU KLIMATIZACE

VÝŠKOVÉ UMÍSTĚNÍ		±0,000 = původní ±0,000 objektu		<div><div>ing</div><div>STEP</div></div>	
GENERÁLNÍ PROJEKTANT		INGSTEP s.r.o.,Sloup 192, 679 13, IČO: 293 77 340, DIČ: CZ29377340			
ZPRACOVATEL ČÁSTI DOKUMENTACE		INGSTEP s.r.o.,Sloup 192, 679 13, IČO: 293 77 340, DIČ: CZ29377340			
VYPRACOVAL	Alexandra Klusáčková		KONTROLOVAL	Ing. Jan Štěpán	
ZOD. PROJEKT.	Ing. Pavel Štěpán		KRESLIL	Alexandra Klusáčková	
INVESTOR	Ministerstvo zemědělství, Těšnov 65/17, 11000 Praha 1				
MÍSTO STAVBY	Brno, Kotlářská č.p. 931/53 k.ú. Veveří (610372) parc. č. 1525/1				
NÁZEV STAVBY				FORMÁT	6 x A4
Klimatizace v budově Kotlářská				OBJEKT	OBJEKTA
				MĚŘÍTKO	M 1:100
NÁZEV DOK.				Č. VÝKRESU	013
Č.ZAKÁZKY	Č.OBJEKTU	ČLENĚNÍ	KOD DOKUMENTU	STUPEŇ PD	DATUM
20160704	S.O.01	D.1.1	V-20160704-013	DPS	srpen 2016
				REVIZE	00








POZNÁMKY A POKYNY

- DETAIL PODHLEDU KP1 – VÝKRES č.15
- DETAIL OCELOVÉ KONSTRUKCE NA STŘEŠE – VÝKRES č.16

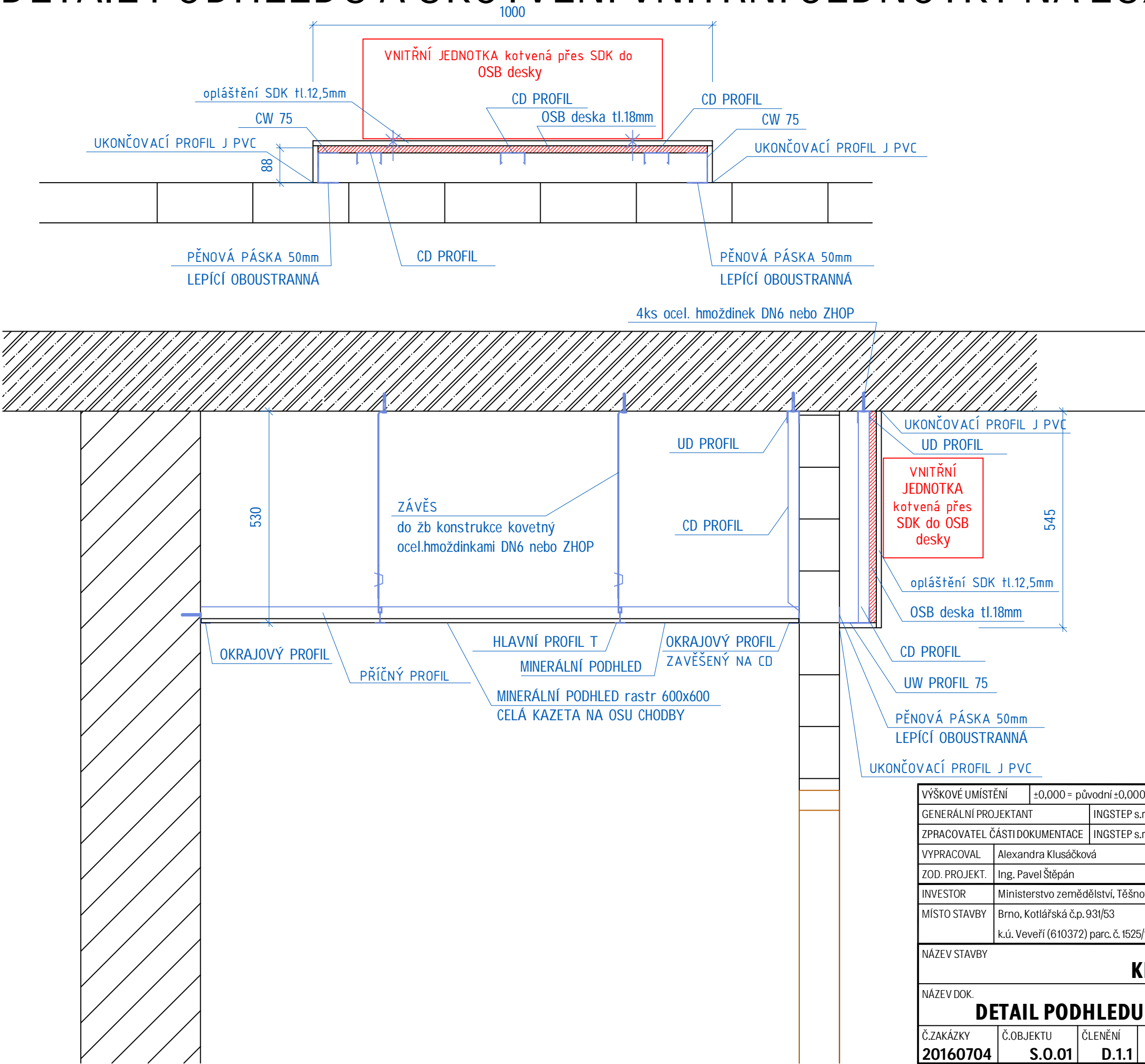
LEGENDA HMOT

- Stávající zdivo
- Prostý beton (třída betonu dle statiky)  
do ztraceného bednění
- Původní zemina


VÝŠKOVÉ UMÍSTĚNÍ		±0,000 = původní ±0,000 objektu				
GENERÁLNÍ PROJEKTANT		INGSTEP s.r.o., Sloup 192, 679 13, IČO: 293 77 340, DIČ: CZ29377340				
ZPRACOVATEL ČÁSTI DOKUMENTACE		INGSTEP s.r.o., Sloup 192, 679 13, IČO: 293 77 340, DIČ: CZ29377340				
VYPRACOVAL		Alexandra Klusáčková	KONTROLOVAL			Ing. Jan Štěpán
ZOD. PROJEKT.		Ing. Pavel Štěpán	KRESLIL	Alexandra Klusáčková	Č. PARÉ	
INVESTOR		Ministerstvo zemědělství, Těšnov 65/17, 11000 Praha 1				
MÍSTO STAVBY		Brno, Kotlářská č.p. 931/53				
		k.ú. Veverčí (610372) parc. č. 1525/1				
NÁZEV STAVBY					FORMÁT	6 x A4
<b>Klimatizace v budově Kotlářská</b>					OBJEKT	OBJEKT A
					MĚŘITKO	
NÁZEV DOK.					<b>ŘEZ</b>	<b>M 1:125</b>
Č. ZAKÁZKY	Č. OBJEKTU	ČLENĚNÍ	KOD DOKUMENTU	STUPEŇ PD		
20160704	S.0.01	D.1.1	V-20160704-014	DPS	srpen 2016	Č. VÝKRESU
						<b>014</b>
						REVIZE
						<b>00</b>



# DETAIL PODHLEDU A UKOTVENÍ VNITŘNÍ JEDNOTKY NA LUXFERY

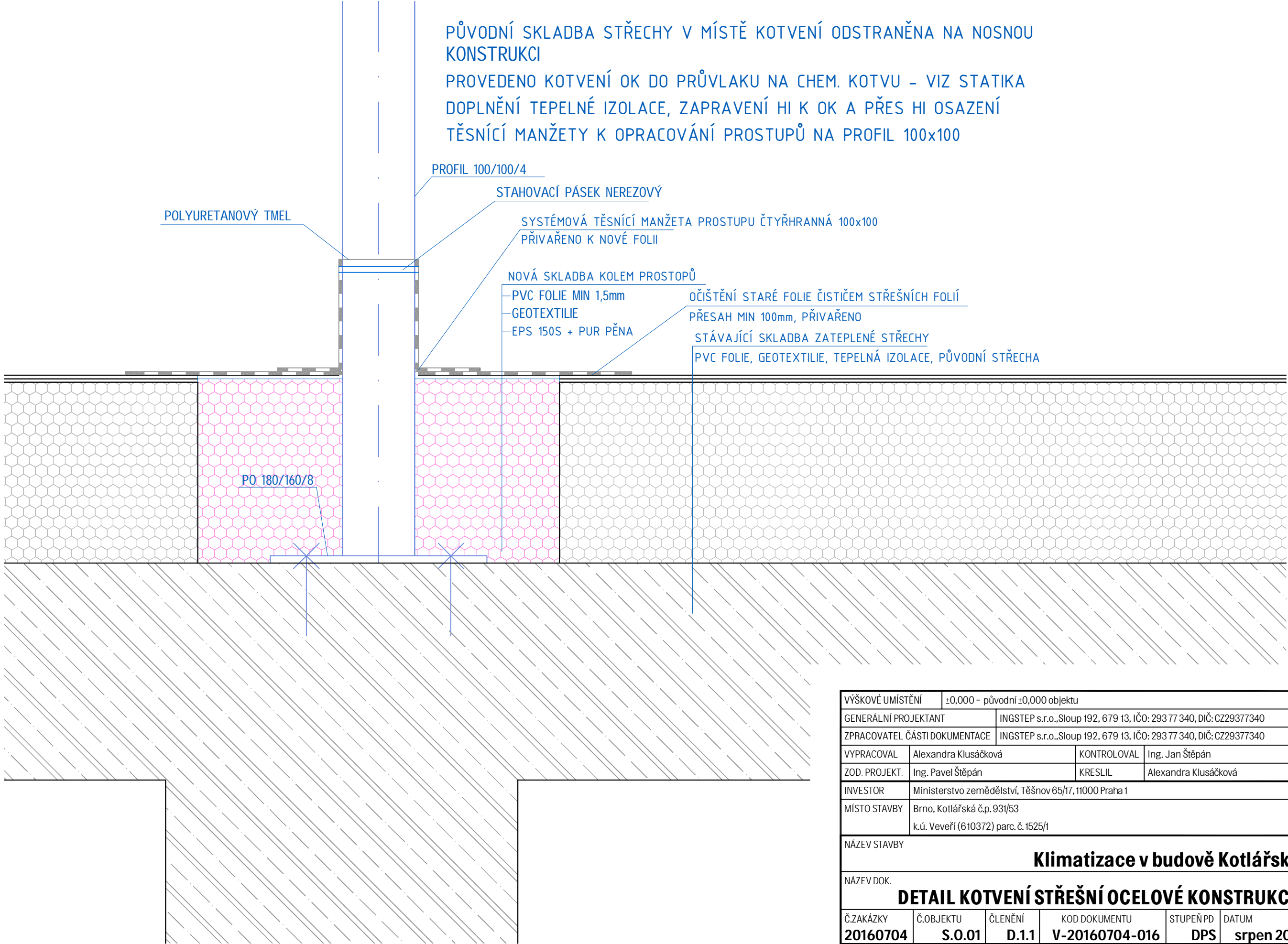


Poznámka:  
Kotvení podhledu do ŽB konstrukce stropu je předpokládáno ocelovými hmoždinkami DN6 nebo ZHOP. Předepsaná zkušební síla pro vytržení závěsu je 1,2kN.

VÝŠKOVÉ UMÍSTĚNÍ		±0,000 = původní ±0,000 objektu		<div></div>			
GENERÁLNÍ PROJEKTANT		INGSTEP s.r.o.,Sloup 192, 679 13, IČO: 293 77 340, DIČ: CZ29377340					
ZPRACOVATEL ČÁSTI DOKUMENTACE		INGSTEP s.r.o.,Sloup 192, 679 13, IČO: 293 77 340, DIČ: CZ29377340					
VYPRACOVAL	Alexandra Klusáčková	KONTROLOVAL	Ing. Jan Štěpán	<div></div>	Č.PARÉ		
ZOD. PROJEKT.	Ing. Pavel Štěpán	KRESLIL	Alexandra Klusáčková				
INVESTOR	Ministerstvo zemědělství, Těšnov 65/17, 11000 Praha 1						
MÍSTO STAVBY	Brno, Kotlářská č.p. 931/53 k.ú. Veverří (610372) parc. č. 1525/1			<div></div>	FORMÁT 6 x A4		
NÁZEV STAVBY						OBJEKT OBJEKTA	
NÁZEV DOK.							
Klimatizace v budově Kotlářská				MĚŘÍTKO M 1:10			
DETAIL PODHLEDU A KOTVENÍ VNITŘNÍ JEDNOTKY							
Č.ZAKÁZKY	Č.OBJEKTU	ČLENĚNÍ	KOD DOKUMENTU	STUPEŇ PD	DATUM	Č. VÝKRESU	REVIZE
20160704	S.O.01	D.1.1	V-20160704-015	DPS	srpen 2016	015	00



# DETAIL KOTVENÍ STŘEŠNÍ OCELOVÉ KONSTRUKCE



VÝŠKOVÉ UMÍSTĚNÍ		±0,000 = původní ±0,000 objektu							
GENERÁLNÍ PROJEKTANT		INGSTEP s.r.o.,Sloup 192, 679 13, IČO: 293 77 340, DIČ: CZ29377340							
ZPRACOVATEL ČÁSTI DOKUMENTACE		INGSTEP s.r.o.,Sloup 192, 679 13, IČO: 293 77 340, DIČ: CZ29377340							
VYPRACOVAL	Alexandra Klusáčková		KONTROLOVAL	Ing. Jan Štěpán				Č.PARÉ	
ZOD. PROJEKT.	Ing. Pavel Štěpán		KRESLIL	Alexandra Klusáčková					
INVESTOR	Ministerstvo zemědělství, Těšnov 65/17, 11000 Praha 1								
MÍSTO STAVBY	Brno, Kotlářská č.p. 931/53 k.ú. Veverčí (610372) parc. č. 1525/1								
NÁZEV STAVBY							FORMÁT	6 x A4	
<b>Klimatizace v budově Kotlářská</b>							OBJEKT	OBJEKT A	
							NÁZEV DOK.		<b>DETAIL KOTVENÍ STŘEŠNÍ OCELOVÉ KONSTRUKCE</b>
Č.ZAKÁZKY	Č.OBJEKTU	ČLENĚNÍ	KOD DOKUMENTU	STUPEŇ PD	DATUM	Č. VÝKRESU	016	REVIZE	00
20160704	S.O.01	D.1.1	V-20160704-016	DPS	srpen 2016				